

# PARQUE SAN MARTÍN

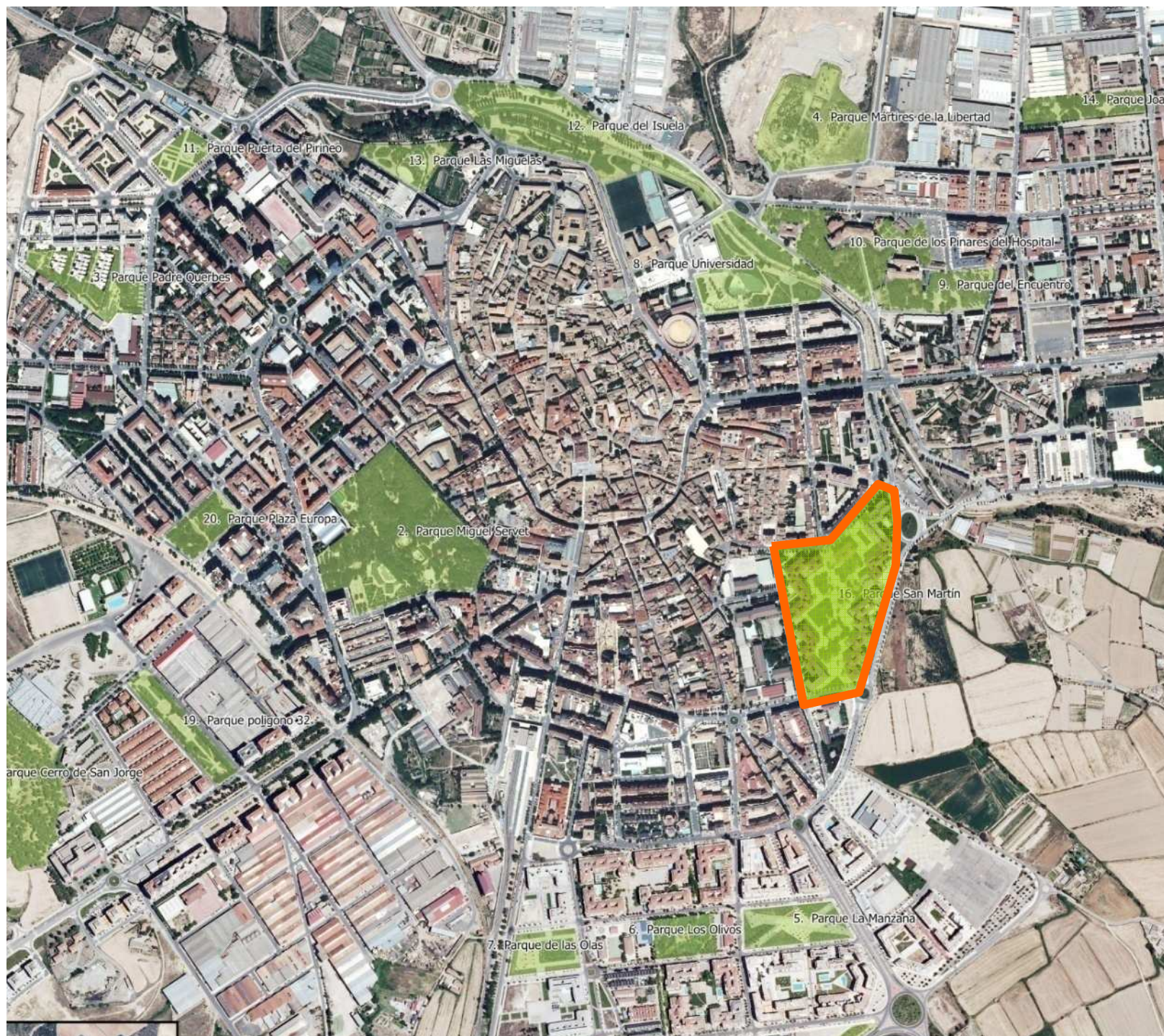
## INFORME DEL ESTADO DE SITUACIÓN

# I. ENCUADRE URBANO E HISTÓRICO

# ENCUADRE URBANO



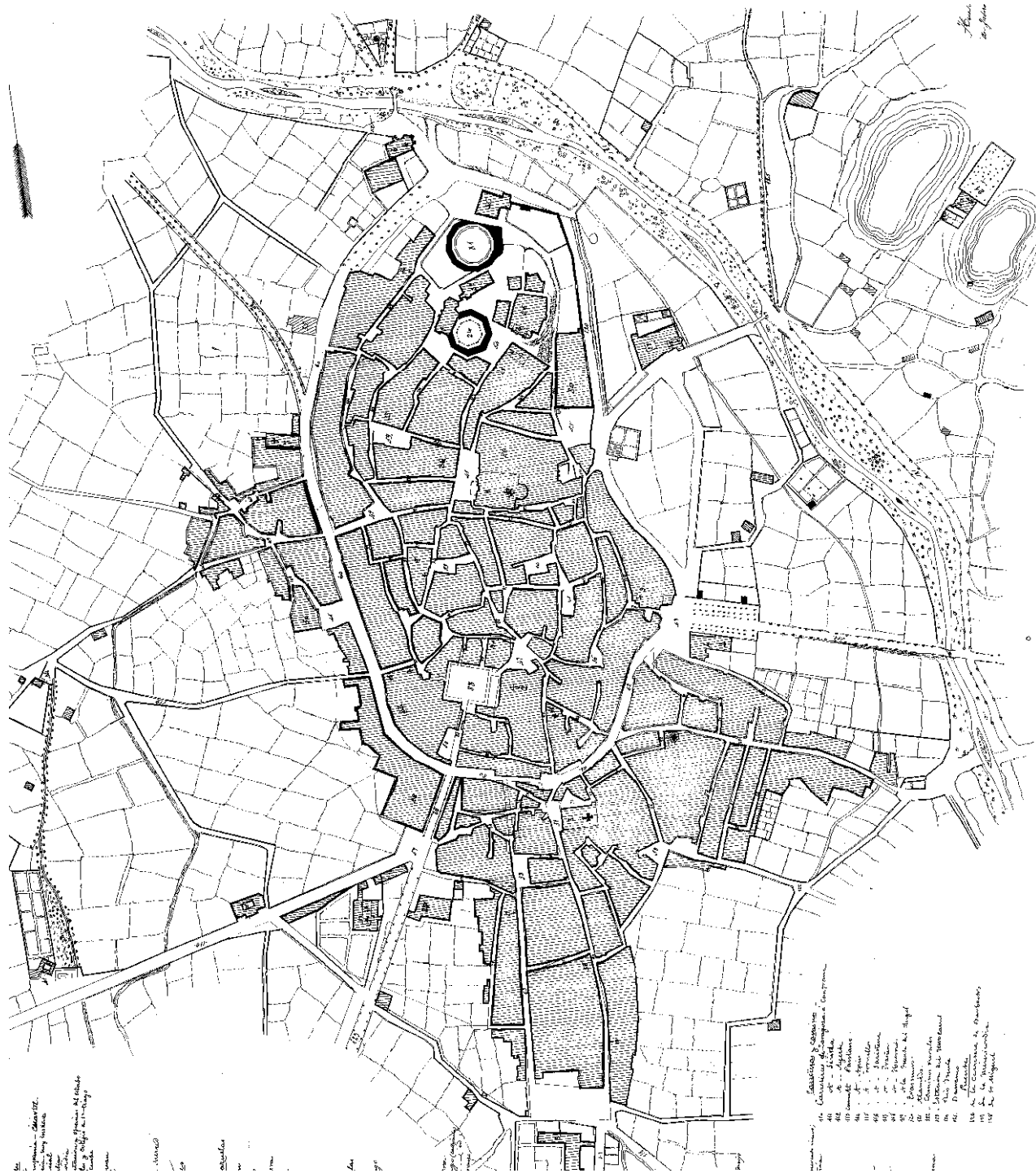
# I.I ENCUADRE URBANO





# ENCUADRE HISTÓRICO

SIGLO XIX  
HUERTA  
MENDOZA



## 1.2 ENCUADRE HISTÓRICO

## A circular, sepia-toned historical map of Hueca, showing the city layout, the Rio Isuela, and various landmarks like Plaza de San Juan and Plaza de San Martín. The map is oriented with North at the top. The Rio Isuela flows along the top and right sides of the city. The city is divided into several districts, including the central urban area, the 'Barrio Nuevo' (New District) to the west, and the 'Barrio de San Martín' to the east. Key landmarks include the 'Plaza de San Juan' in the center, the 'Plaza de San Martín' to the east, and the 'Plaza de San Juan' to the west. The map also shows the 'Calle de San Juan' and the 'Calle de San Martín'. The city is surrounded by fields and some smaller settlements. The map is a detailed representation of the city's layout and its relationship to the surrounding landscape.

A circular, sepia-toned historical map of Hueca, showing the city layout, the Rio Isuela, and various landmarks like Plaza de San Juan and Plaza de San Martín. The map is oriented with North at the top. The Rio Isuela flows along the top and right sides of the city. The city is divided into several districts, including the central urban area, the 'Barrio Nuevo' (New District) to the west, and the 'Barrio de San Martín' to the east. Key landmarks include the 'Plaza de San Juan' in the center, the 'Plaza de San Martín' to the east, and the 'Plaza de San Juan' to the west. The map also shows the 'Calle de San Juan' and the 'Calle de San Martín'. The city is surrounded by fields and some smaller settlements. The map is a detailed representation of the city's layout and its relationship to the surrounding environment.

A circular, sepia-toned historical map of Hueca, showing the city layout, the Rio Isuela, and various landmarks like Plaza de San Juan and Plaza de San Martín. The map is oriented with North at the top. The Rio Isuela flows from the top left towards the bottom right, forming a natural boundary for the city. The city itself is densely packed with buildings, streets, and squares. Key landmarks include Plaza de San Juan in the center, Plaza de San Martín to the right, and Plaza de San Juan de los Rios at the bottom. The map also shows the city walls and various religious and civic buildings. The text 'A DE' is visible on the left side, and 'HUESCA' is visible at the bottom left.



1.2.2  
DESARROLLO URBANO  
POLÍGONO 13

1.2  
ENCUADRE  
HISTÓRICO



PLAN GENERAL  
1958



1.2.2

DESARROLLO URBANO

POLÍGONO 13

1.2

ENCUADRE

HISTÓRICO



PLAN GENERAL

1958



1.2.2  
DESARROLLO  
URBANO  
POLÍGONO 13

1970-1980

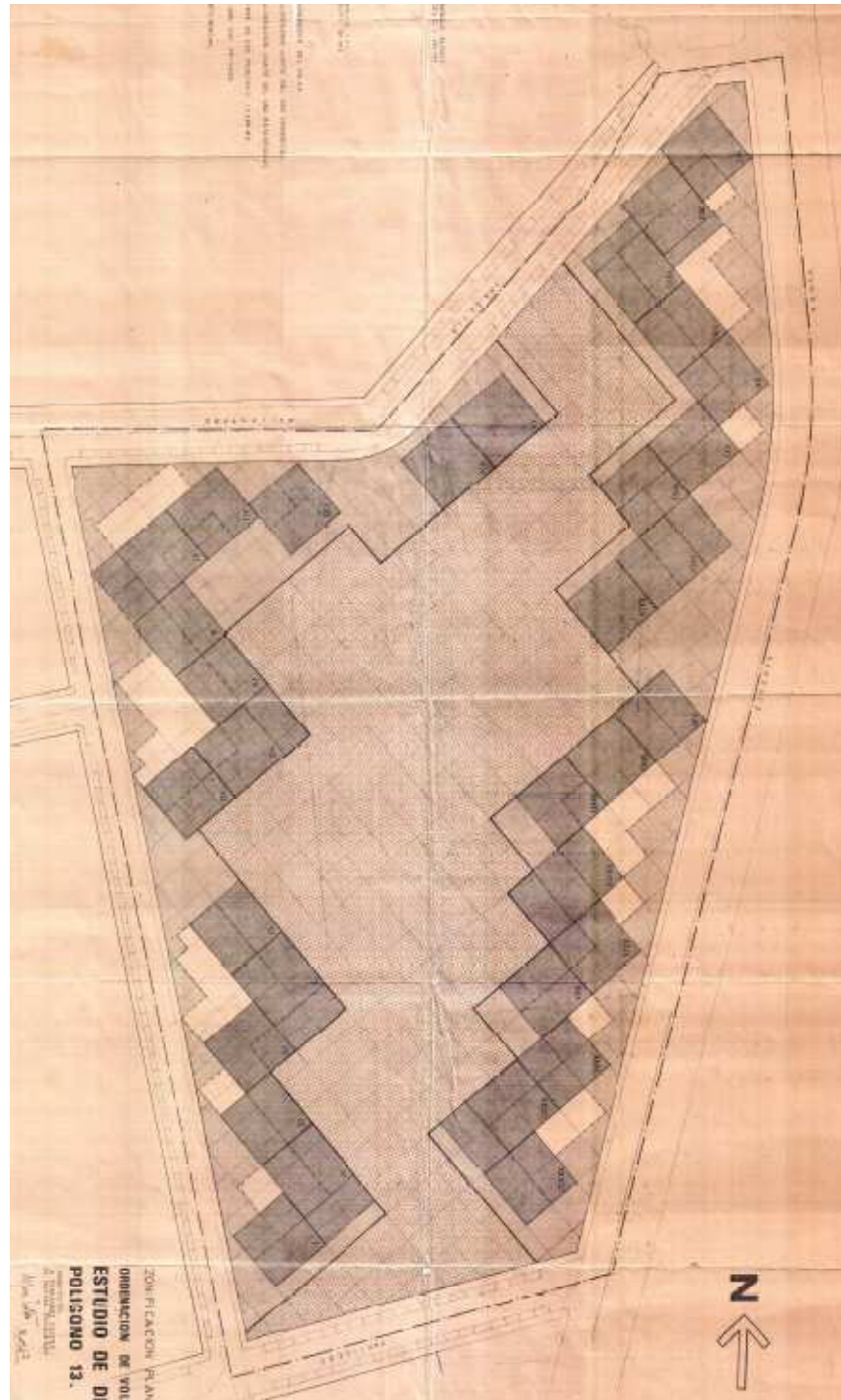


1.2  
ENCUADRE  
HISTÓRICO

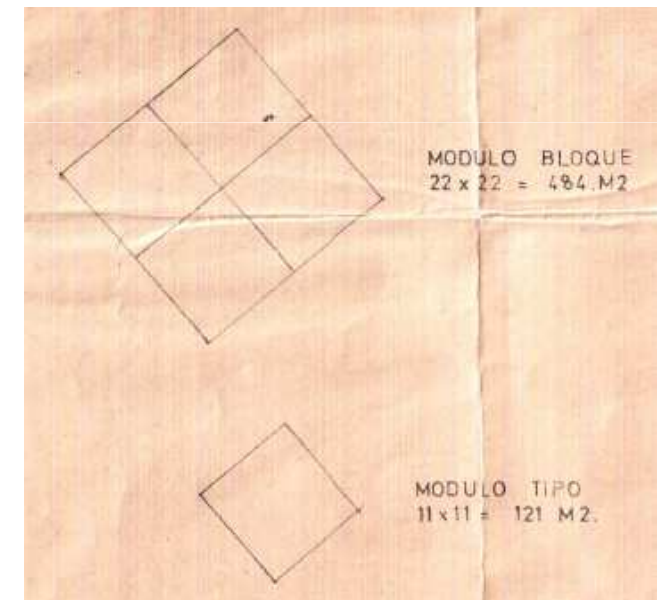


# 1.2.2 DESARROLLO URBANO POLÍGONO 13

ESTUDIO DE DETALLE  
1980

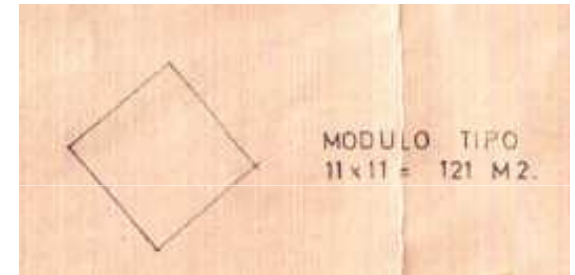
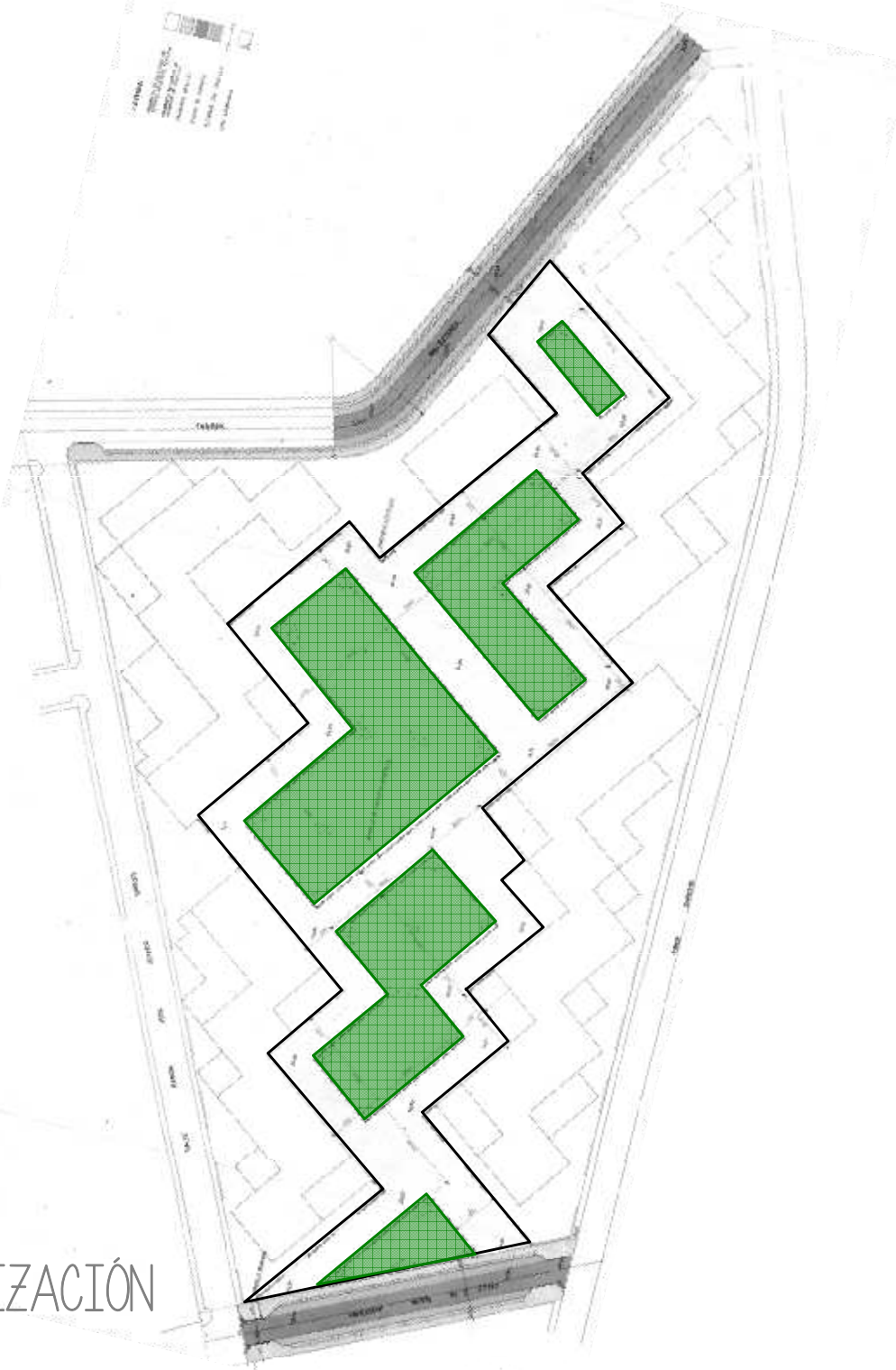


# 1.2 ENCUADRE HISTÓRICO



# 1.2.2 DESARROLLO URBANO POLÍGONO 13

PROYECTO DE URBANIZACIÓN  
1982





1.2.3  
PEQUEÑA  
HISTORIA DEL  
PARQUE ACTUAL

PARQUE  
SAN MARTÍN  
1984-2017





1.2.3  
PEQUEÑA  
HISTORIA DEL  
PARQUE ACTUAL

PARQUE  
SAN MARTÍN  
1992-2017



## 2. ANÁLISIS DEL PARQUE

2.0

METODOLOGÍA

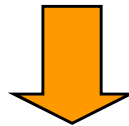
ANÁLISIS CONDICIONES EXTERNAS

ENTORNO+RÉGIMEN URBANÍSTICO



ANÁLISIS CONDICIONES INTERNAS

FORMA + FUNCION + MEDIOAMBIENTE + USO



SÍNTESIS DEL ESTADO DE SITUACIÓN

VALORACIÓN DEL PARQUE



2.0

METODOLOGÍA

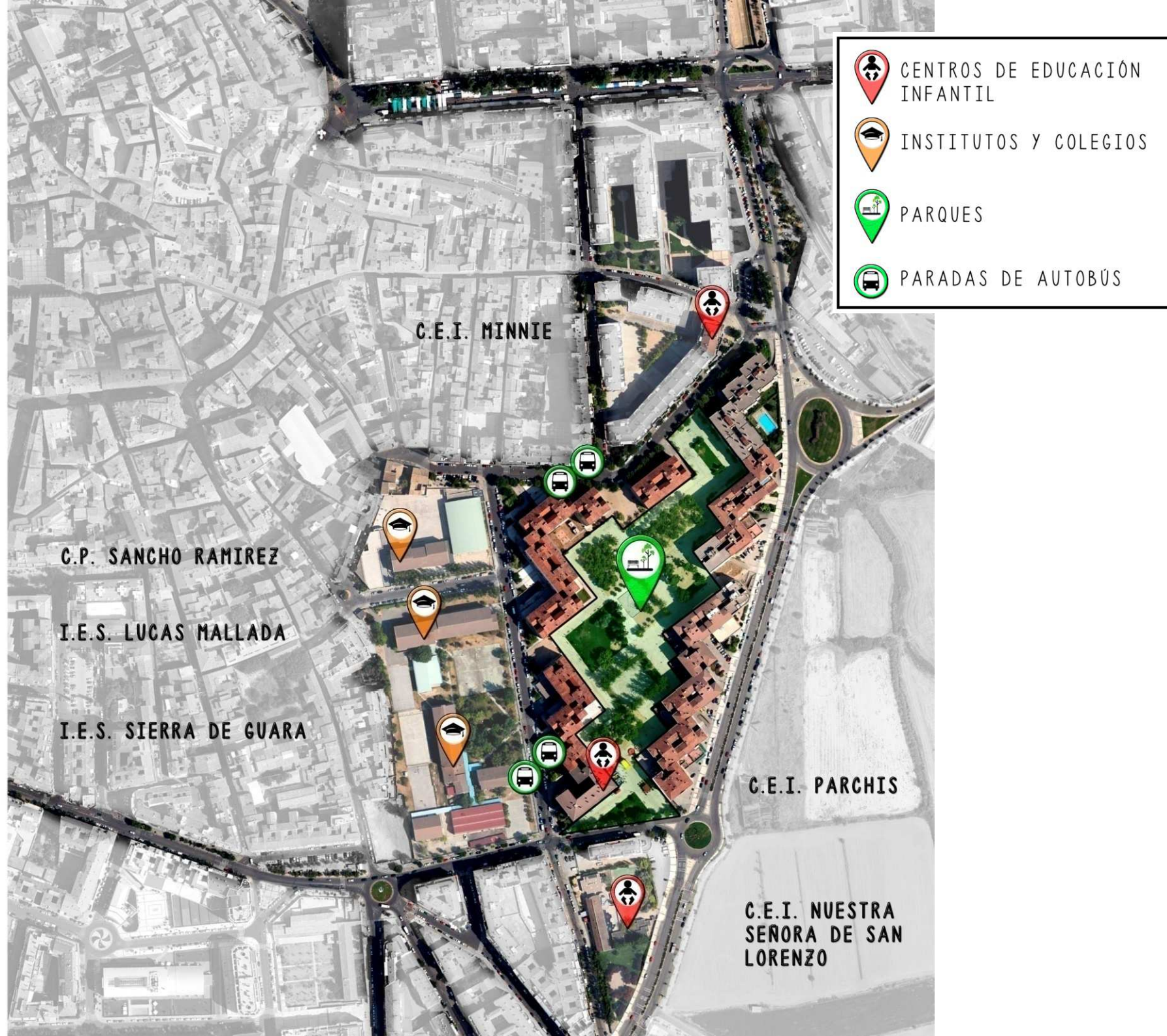
## ANÁLISIS DE LAS CONDICIONES EXTERNAS

2.1 ENTORNO

2.2 RÉGIMEN URBANÍSTICO

2.3. ACCESOS

## 2.1 ENTORNO

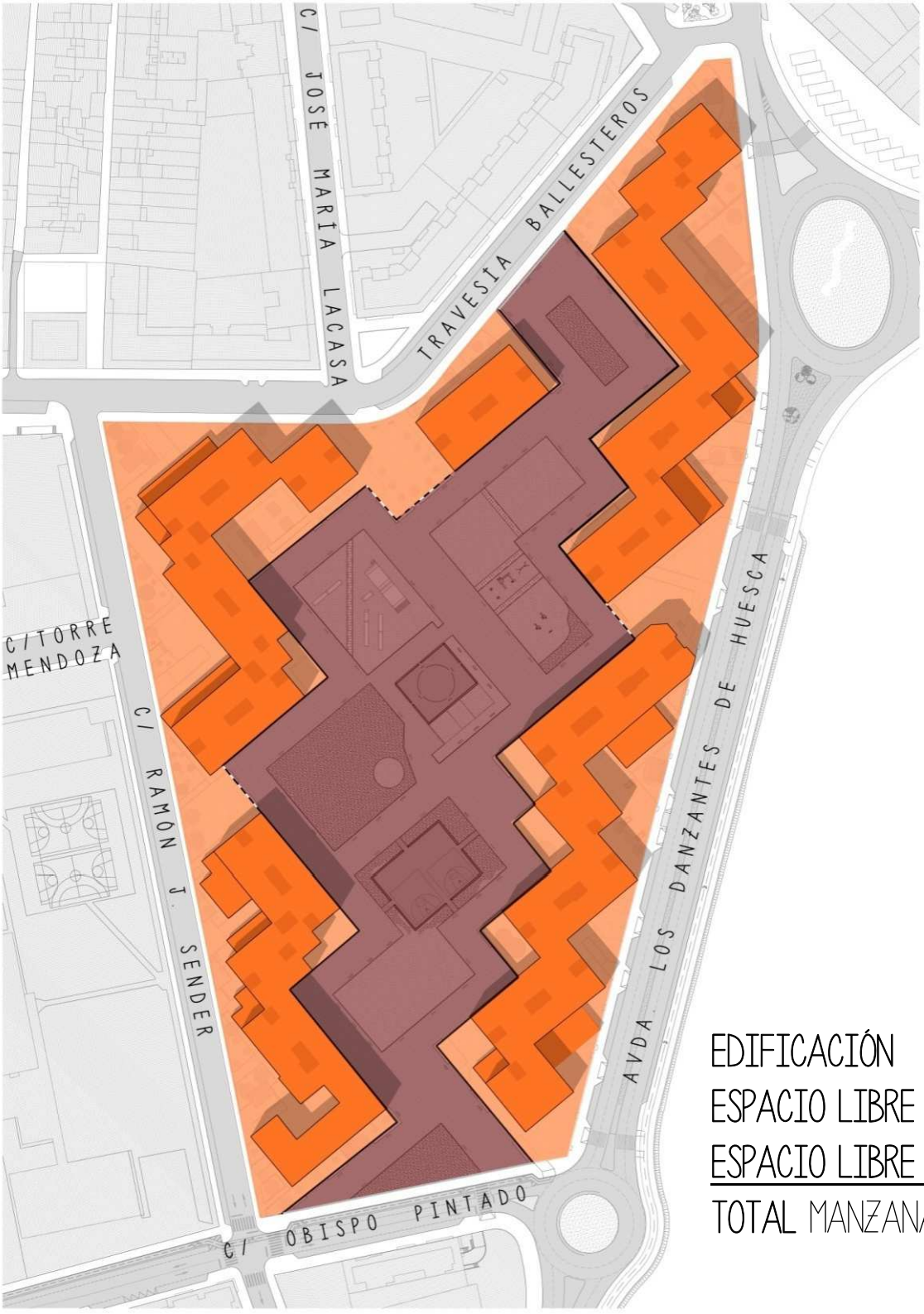




2.2  
RÉGIMEN  
URBANÍSTICO

USO PÚBLICO Y  
USO PRIVADO

ESPACIO LIBRE  
PÚBLICO  
DOTACIÓN LOCAL



EDIFICACIÓN	9662 M²	(35%)
ESPACIO LIBRE PÚBLICO	23.486 M²	(42%)
ESPACIO LIBRE PRIVADO	12.943 M²	(23%)
TOTAL MANZANA	56.091 M²	(100%)



## 2.2 RÉGIMEN URBANÍSTICO

LÍMITES DE LA  
ACTUACIÓN



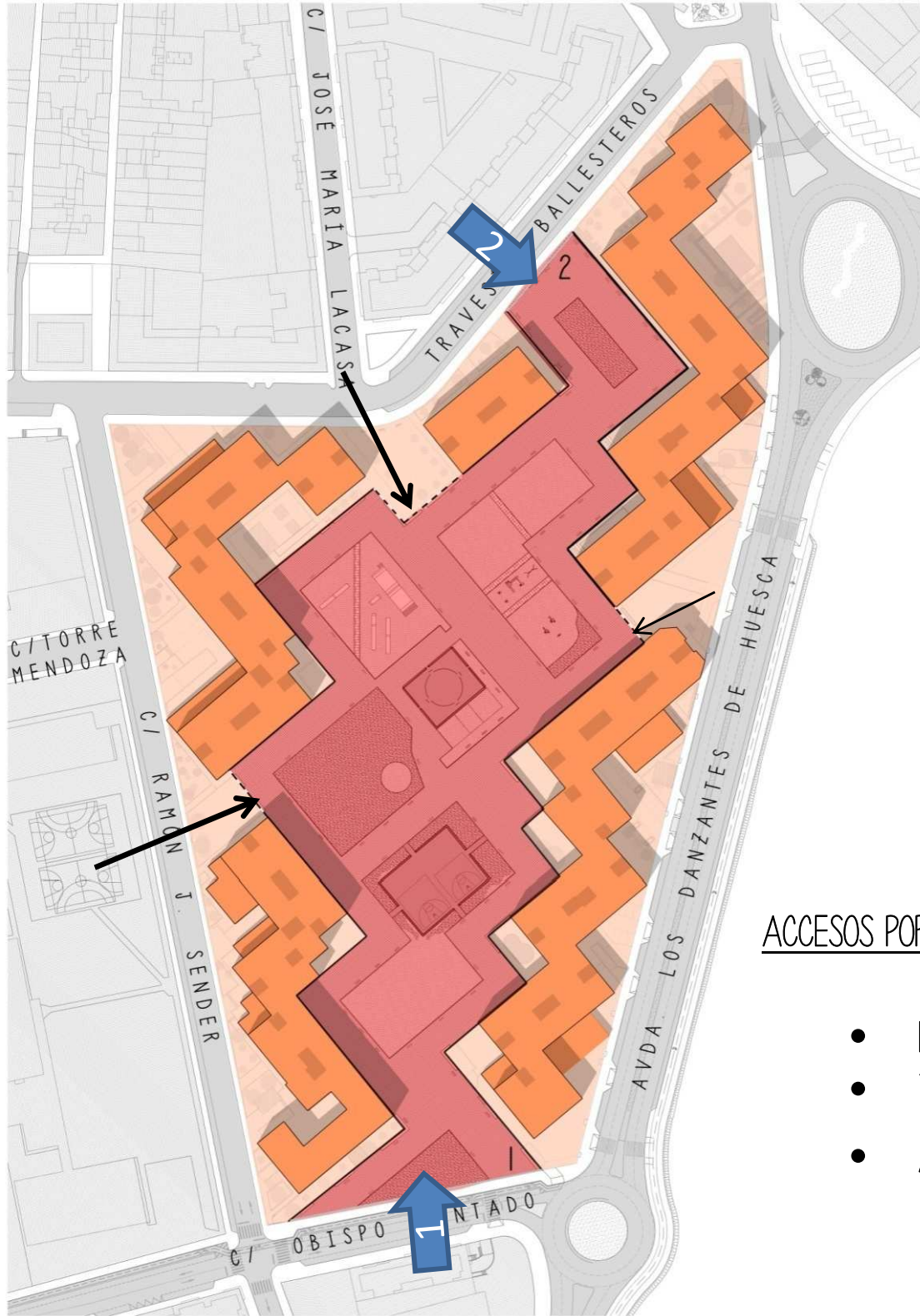


## 2.3 ACCESOS

### 1. CALLE OBISPO PINTADO



### 2. TRAVESÍA BALLESTEROS



### ACCESOS POR ESPACIO LIBRE PRIVADO:

- RAMÓN J. SENDER
- TRAVESÍA BALLESTEROS
- AVDA DANZANTES

2.0

METODOLOGÍA

## ANÁLISIS DE LAS CONDICIONES INTERNAS

2.4 CONDICIONES FORMALES

2.5 CONDICIONES DE FUNCIONAMIENTO

2.6 CONDICIONES MEDIOAMBIENTALES

2.7 USO DEL PARQUE



2.4

# CONDICIONES FORMALES

## 2.4.1 FORMA Y PAISAJE

INTERIOR DE  
UNA MANZANA



## 2.4 CONDICIONES FORMALES



## 2.4.1 FORMA Y PAISAJE



## FORMA FINAL RESULTADO DE ACTUACIONES PARCIALES



## 2.4 CONDICIONES FORMALES



2.4.1  
FORMA Y PAISAJE

DISTRIBUCIÓN  
Y SUPERFICIES



2.4  
CONDICIONES  
FORMALES

<div></div>	SUPERFICIE ISLAS	9.394,48 M²
	40% DE 23.486,20 M²	
<div></div>	SUPERFICIE VIALES	14.091,72 M²
	60% DE 23.486,20 M²	
<div></div>	SUPERFICIE PARQUE	23.486,20 M²




2.4.2  
PAVIMENTOS

2.4  
CONDICIONES  
FORMALES



	SUPERFICIE CÉSPED	3.522,93 M <sup>2</sup>
	15% DE 23.486,20 M <sup>2</sup>	
	SUPERFICIE TIERRA	4.697,24 M <sup>2</sup>
	20% DE 23.486,20 M <sup>2</sup>	
	SUPERFICIE PISTAS	1.174,31 M <sup>2</sup>
	5% DE 23.486,20 M <sup>2</sup>	
	SUPERFICIE PAVIMENTO	14.091,72 M <sup>2</sup>
	60% DE 23.486,20 M <sup>2</sup>	

	SUPERFICIE TRANSPIRABLE	8.220,17 M <sup>2</sup>
	35% DE 23.486,20 M <sup>2</sup>	
	SUPERFICIE IMPERMEABLE	15.266,03 M <sup>2</sup>
	65% DE 23.486,20 M <sup>2</sup>	



## 2.4.2 PAVIMENTOS ESTADO ACTUAL

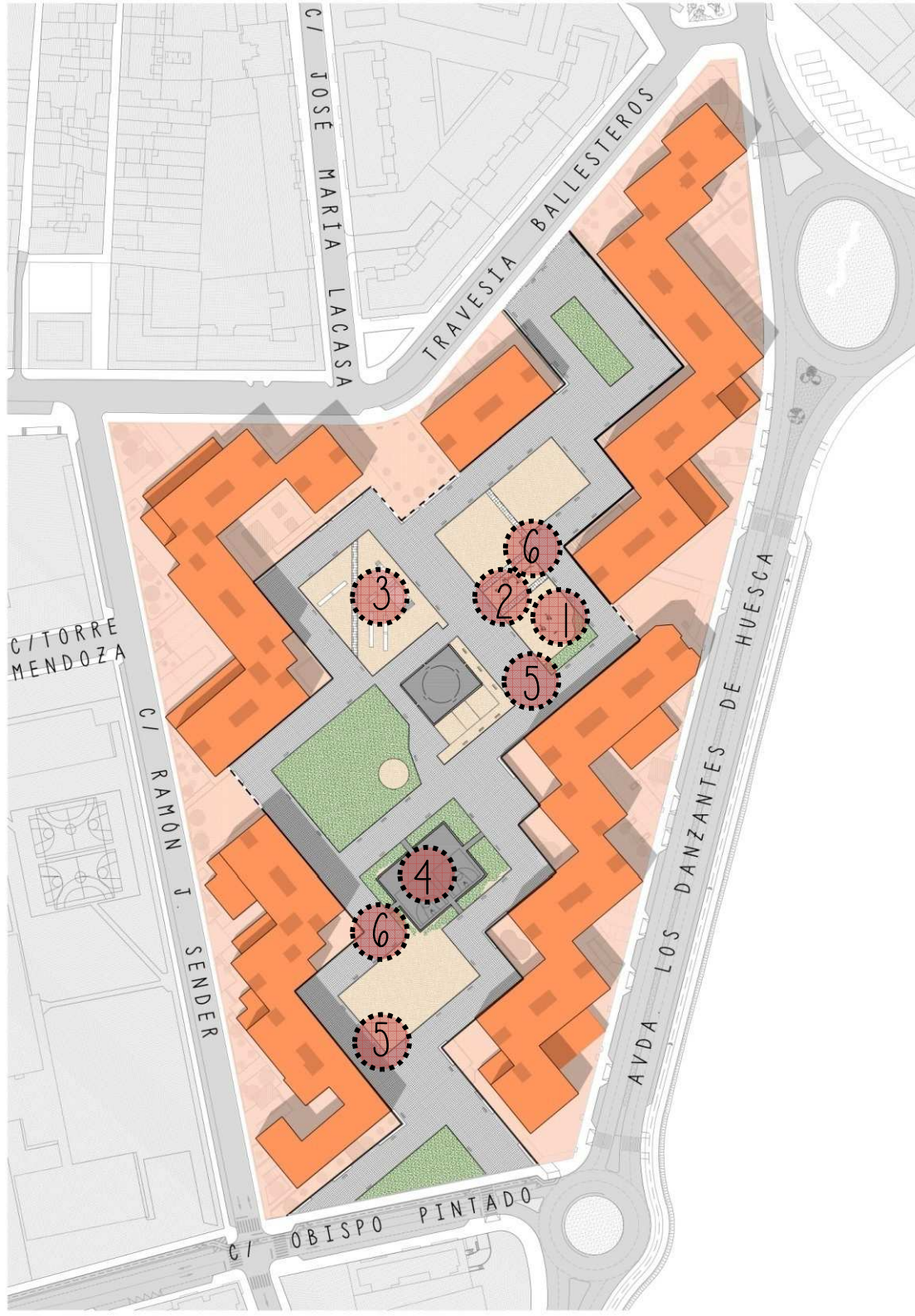


## 2.4 CONDICIONES FORMALES

- PAVIMENTO MÁS DETERIORADO
- RAÍCES ÁRBOLES



## 2.4.3 MOBILIARIO URBANO

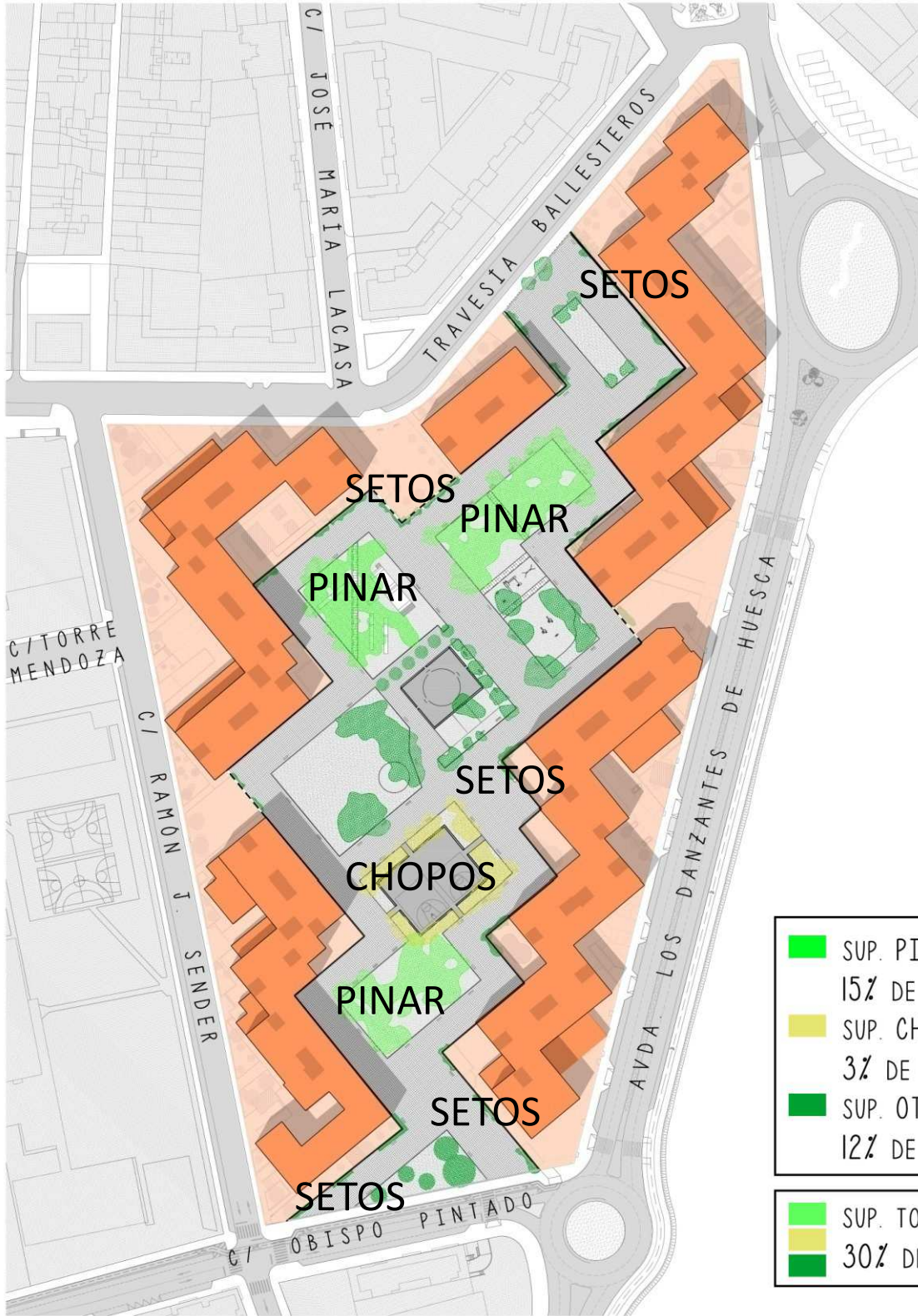


## 2.4 CONDICIONES FORMALES





## 2.4.4 VEGETACIÓN



## 2.4 CONDICIONES FORMALES

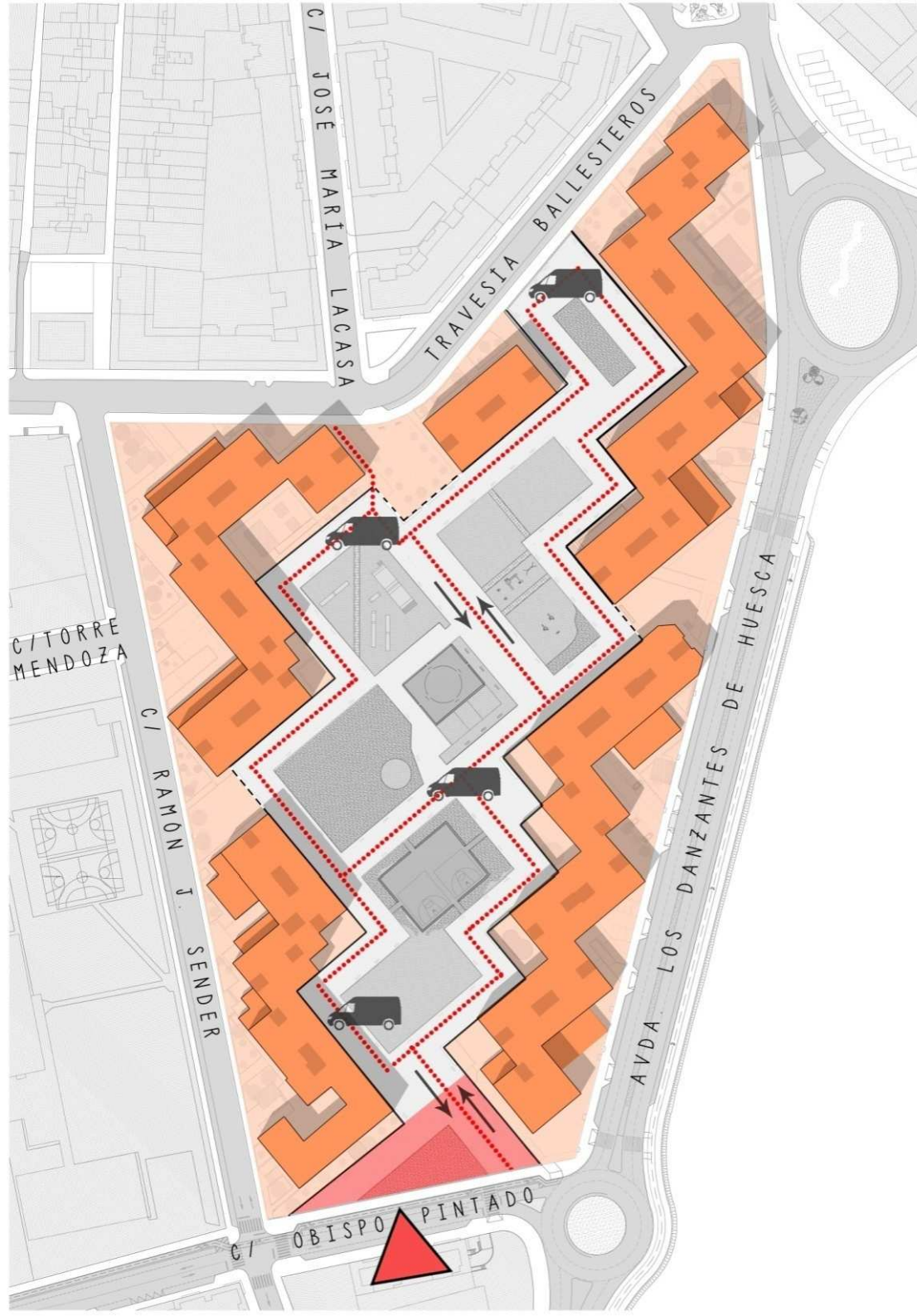
<span style="color: green;">■</span> SUP. PINOS	3.522,93 M <sup>2</sup>
15% DE 23.486,20 M <sup>2</sup>	
<span style="color: yellow;">■</span> SUP. CHOPOS	704,58 M <sup>2</sup>
3% DE 23.486,20 M <sup>2</sup>	
<span style="color: darkgreen;">■</span> SUP. OTRO ARBOLADO	2.818,34 M <sup>2</sup>
12% DE 23.486,20 M <sup>2</sup>	
<span style="color: green;">■</span> SUP. TOTAL ARBOLADO	7.045,86 M <sup>2</sup>
30% DE 23.486,20 M <sup>2</sup>	



2.5

## CONDICIONES DE FUNCIONAMIENTO

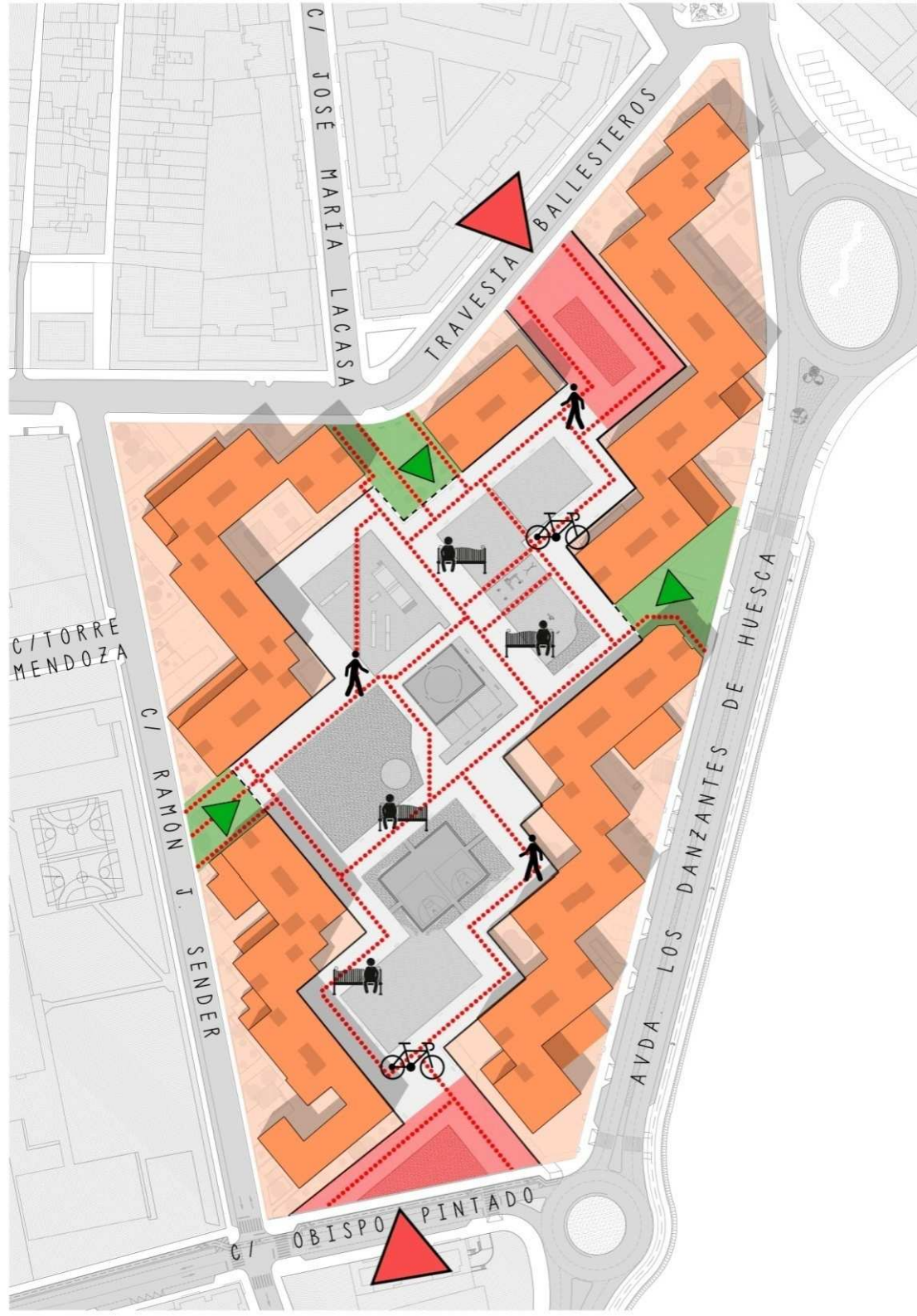
## 2.5.1 CIRCULACIÓN RODADA



## 2.5 CONDICIONES DE FUNCIONAMIENTO



## 2.5.2 CIRCULACIÓN PEATONAL



## 2.5 CONDICIONES DE FUNCIONAMIENTO



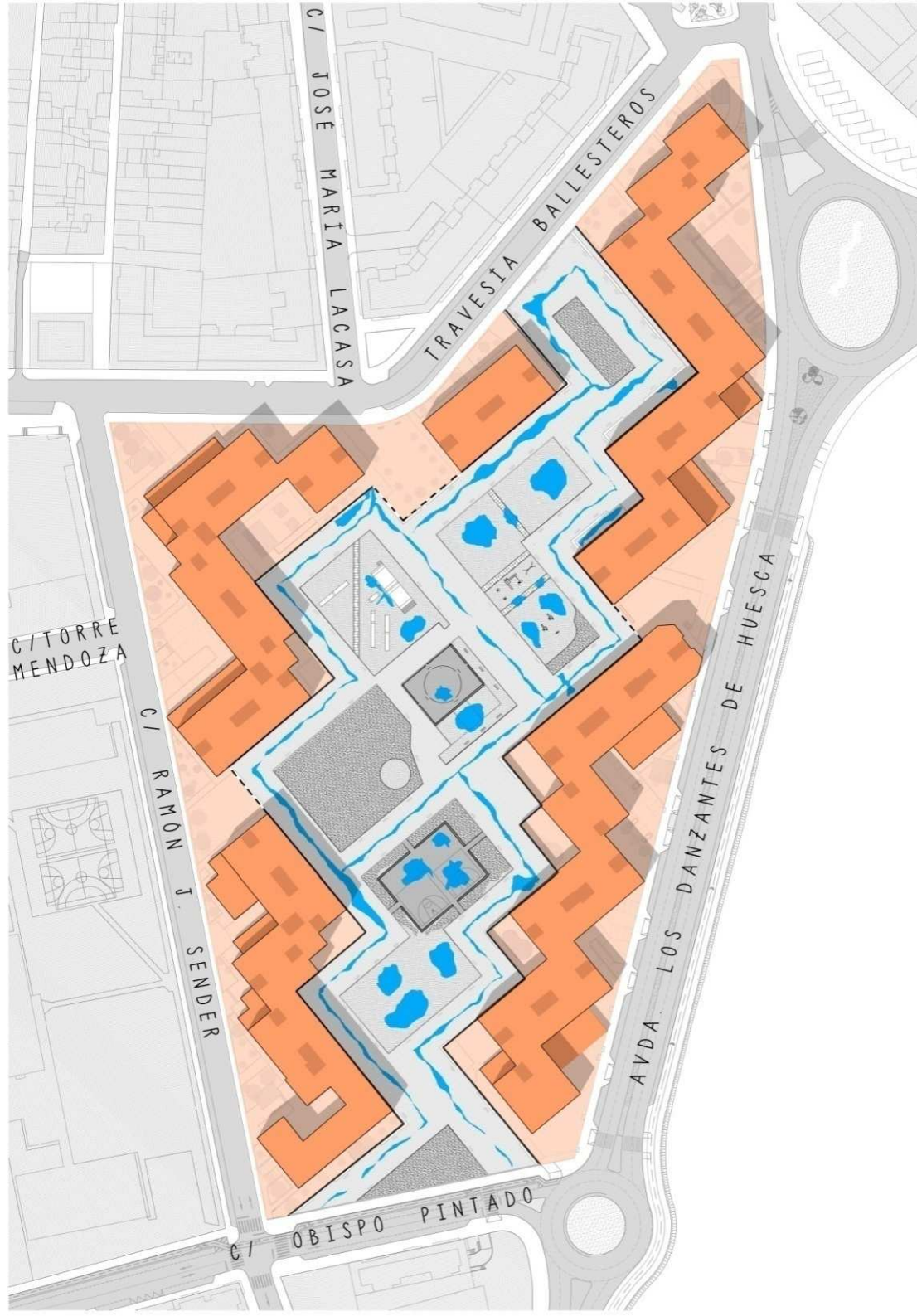
## 2.5.3 BARRERAS ARQUITECTÓNICAS Y ACCESIBILIDAD



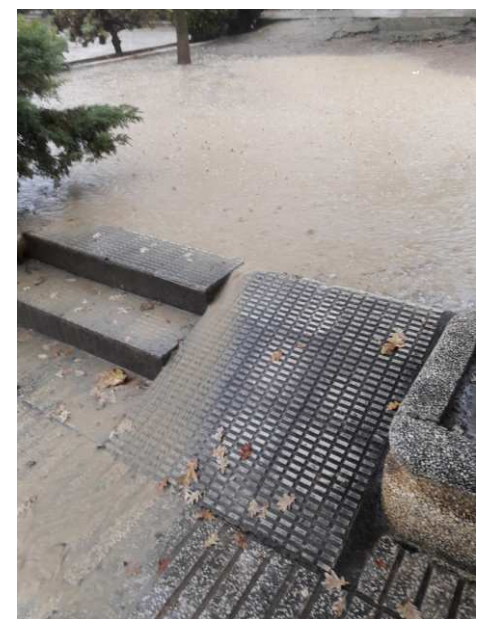
## 2.5 CONDICIONES DE FUNCIONAMIENTO



## 2.5.4 INFRAESTRUCTURAS Y DRENAJE



## 2.5 CONDICIONES DE FUNCIONAMIENTO



2.6

# CONDICIONES MEDIOAMBIENTALES



## 2.6.1 CONDICIONES TÉRMICAS

SOLEAMIENTO  
8 A.M.  
MARZO-SEPTIEMBRE



## 2.6 CONDICIONES MEDIOAMBIENTALES

## 2.6.1 CONDICIONES TÉRMICAS

SOLEAMIENTO  
8 AM.  
JUNIO



## 2.6 CONDICIONES MEDIOAMBIENTALES



## 2.6.1 CONDICIONES TÉRMICAS

SOLEAMIENTO  
8 AM.  
DICIEMBRE



## 2.6 CONDICIONES MEDIOAMBIENTALES

## 2.6.1 CONDICIONES TÉRMICAS

SOLEAMIENTO  
12 A.M.  
MARZO-SEPTIEMBRE



## 2.6 CONDICIONES MEDIOAMBIENTALES



## 2.6.1 CONDICIONES TÉRMICAS

SOLEAMIENTO  
12 A.M.  
JUNIO



## 2.6 CONDICIONES MEDIOAMBIENTALES

## 2.6.1 CONDICIONES TÉRMICAS

SOLEAMIENTO  
12 A.M.  
DICIEMBRE



## 2.6 CONDICIONES MEDIOAMBIENTALES



## 2.6.1 CONDICIONES TÉRMICAS

SOLEAMIENTO  
16 A.M.  
MARZO-SEPTIEMBRE



## 2.6 CONDICIONES MEDIOAMBIENTALES

## 2.6.1 CONDICIONES TÉRMICAS

SOLEAMIENTO  
16 AM.  
JUNIO



## 2.6 CONDICIONES MEDIOAMBIENTALES



## 2.6.1 CONDICIONES TÉRMICAS

SOLEAMIENTO  
16 A.M.  
DICIEMBRE



## 2.6 CONDICIONES MEDIOAMBIENTALES

## 2.6.2 CONDICIONES ACÚSTICAS

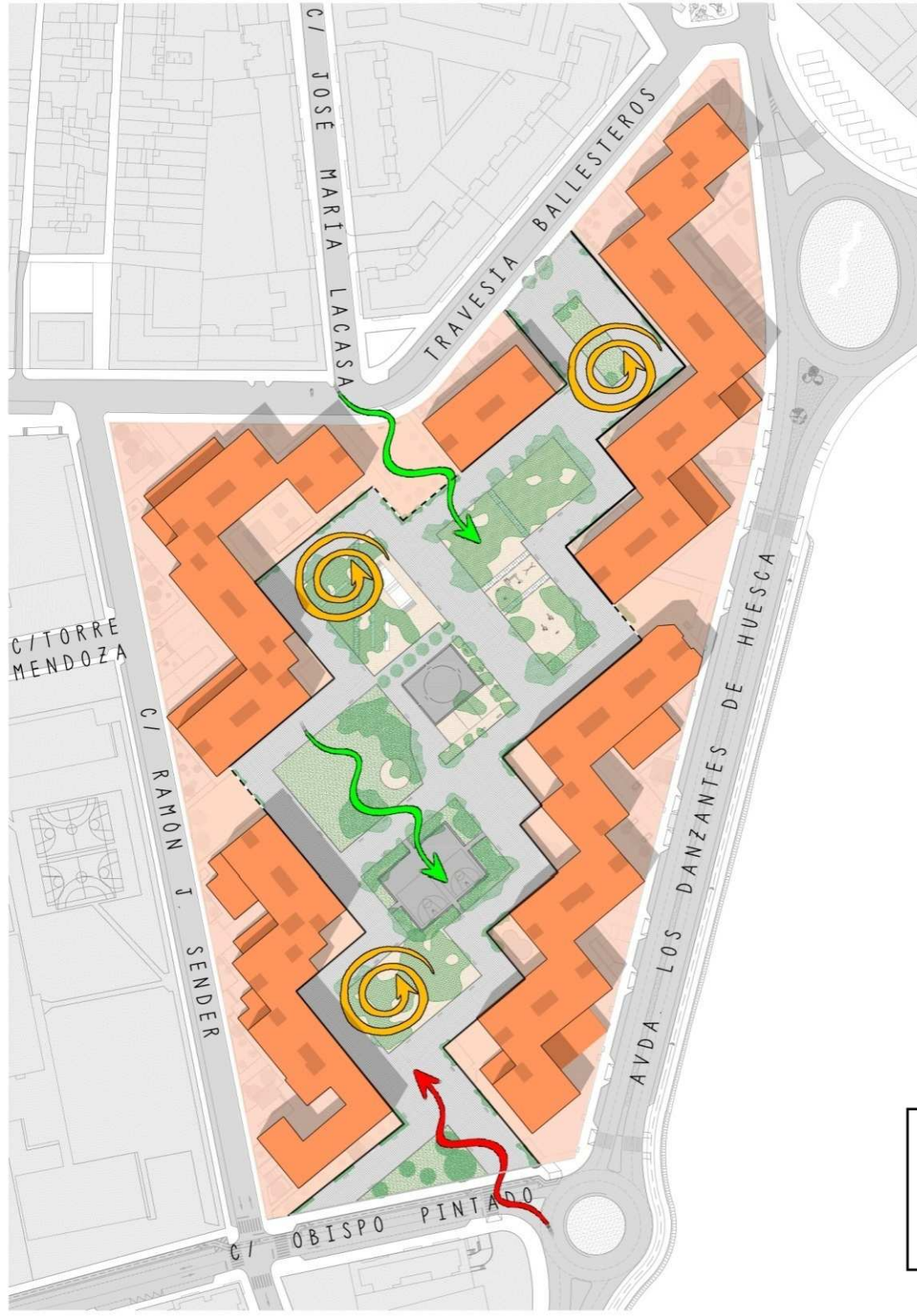


## 2.6 CONDICIONES MEDIOAMBIENTALES





## 2.6.3 CALIDAD DEL AIRE



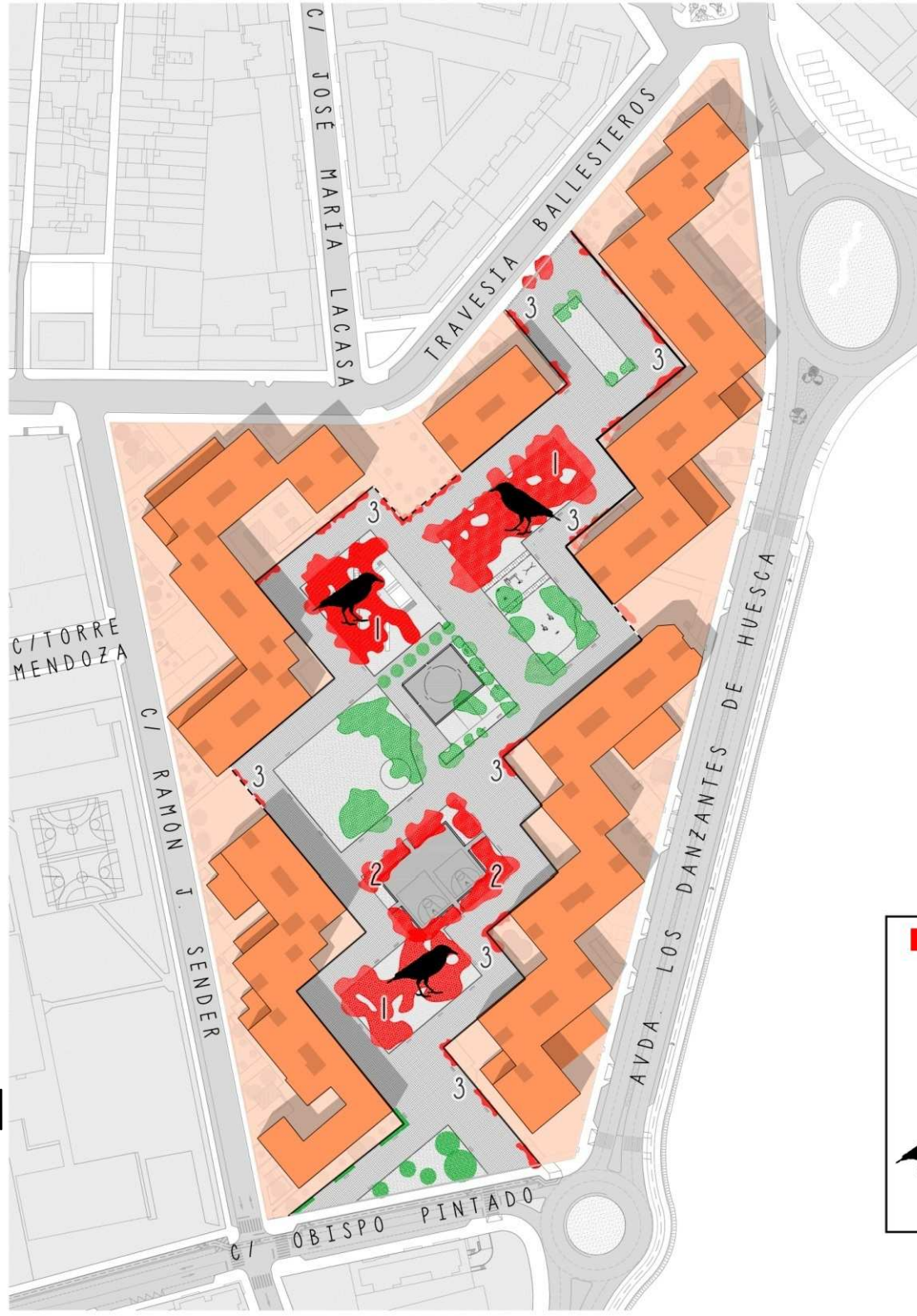
## 2.6 CONDICIONES MEDIOAMBIENTALES

- VIENTO PREDOMINANTE
- REMOLINOS DE HOJAS
- BOCHORNO


## 2.6.4 CALIDAD ECOSISTEMA VERDE



ESPECIES/VEGETACIÓN  
NO ADECUADA  
PARA PARQUE URBANO



## 2.6 CONDICIONES MEDIOAMBIENTALES

- VEGETACION NO ADECUADA
- 1. PINAR
- 2. CHOPOS
- 3. JARDINERAS
-  ESPECIES NO ADECUADAS
- ESTORNINOS



2.7

## ANÁLISIS SOCIAL

## 2.7.1 USOS DE LA EDIFICACIÓN

## 2.7 ANÁLISIS SOCIAL



■ ASOCIACIONES

1. ATADES HUESCA
2. ASOCIACIÓN DOWN HUESCA
3. CONSELLO DA FABLE
4. ASOCIACIÓN HIPOACÚSICOS  
"SAN FRANCISCO DE SALES"
5. ASOCIACIÓN OSCENSE PRO SALUD MENTAL  
ASAPME-HUESCA
6. ASOCIACIÓN DE VECINOS JUAN DE LANUZA.  
BARRIO STO DOMINGO Y S. MARTÍN
7. YMCA



## 2.7.1 USOS DE LA EDIFICACIÓN



## 2.7 ANÁLISIS SOCIAL

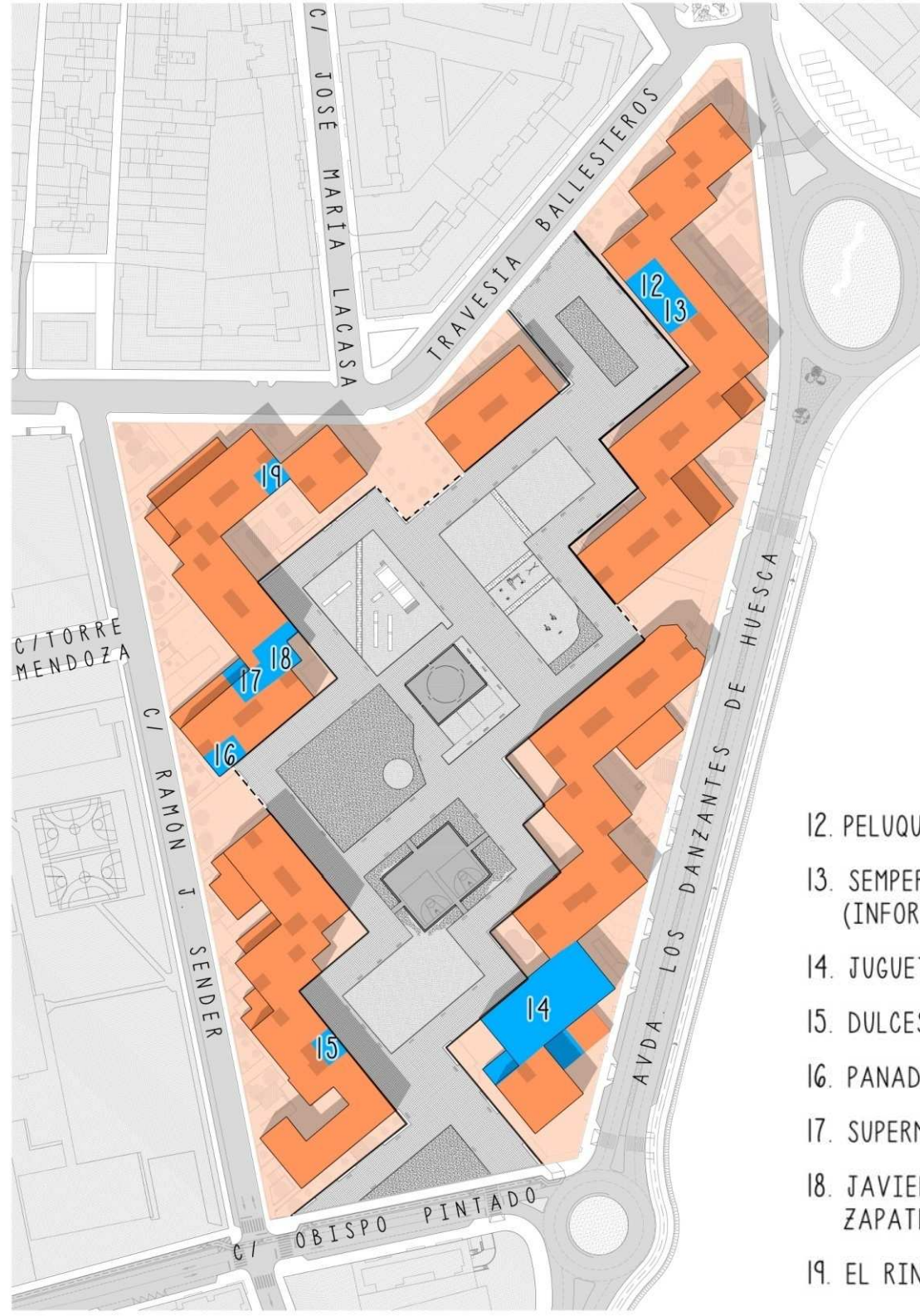
■ HOSTELERIA

- 8. BAR LALOLA
- 9. BAR RIGONES
- 10. PIZZERIA LA GIARA
- 11. CAFETERIA SAN MARTIN



## 2.7.1 USOS DE LA EDIFICACIÓN

## 2.7 ANÁLISIS SOCIAL



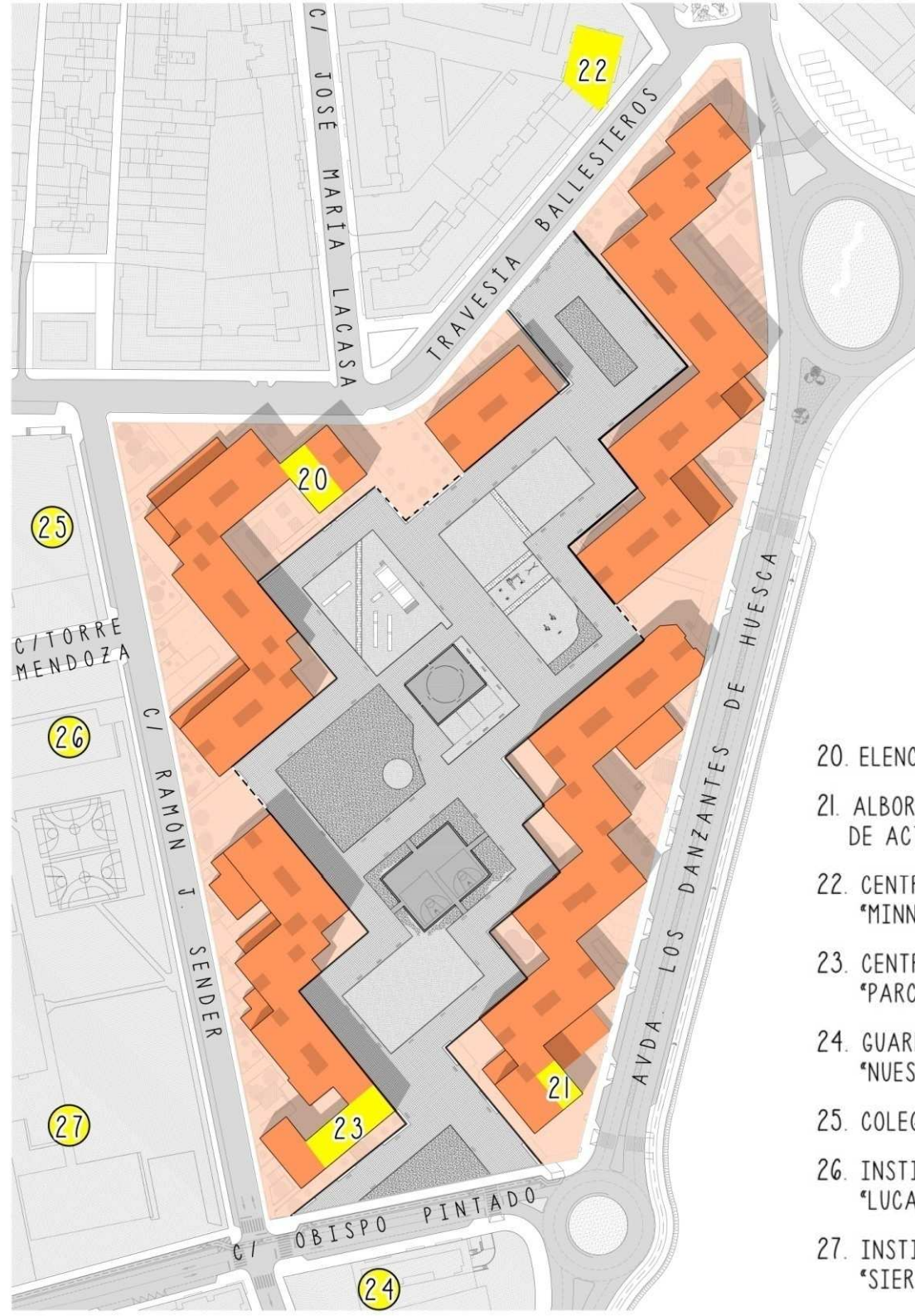
COMERCIO

- 12. PELUQUERÍA REFLEJOS
- 13. SEMPERE Y GILVERTE  
(INFORMÁTICA Y OFIMÁTICA)
- 14. JUGUETOS
- 15. DULCES FUSTERO. KIOSKO
- 16. PANADERÍA IGNACIO MONESMA E HIJOS
- 17. SUPERMERCADO ALTOARAGON 5
- 18. JAVIER MIRO, REPARACIÓN DE CALZADO  
ZAPATERO
- 19. EL RINCONER, PANADERÍA, DULCES



## 2.7.1 USOS DE LA EDIFICACIÓN

## 2.7 ANÁLISIS SOCIAL

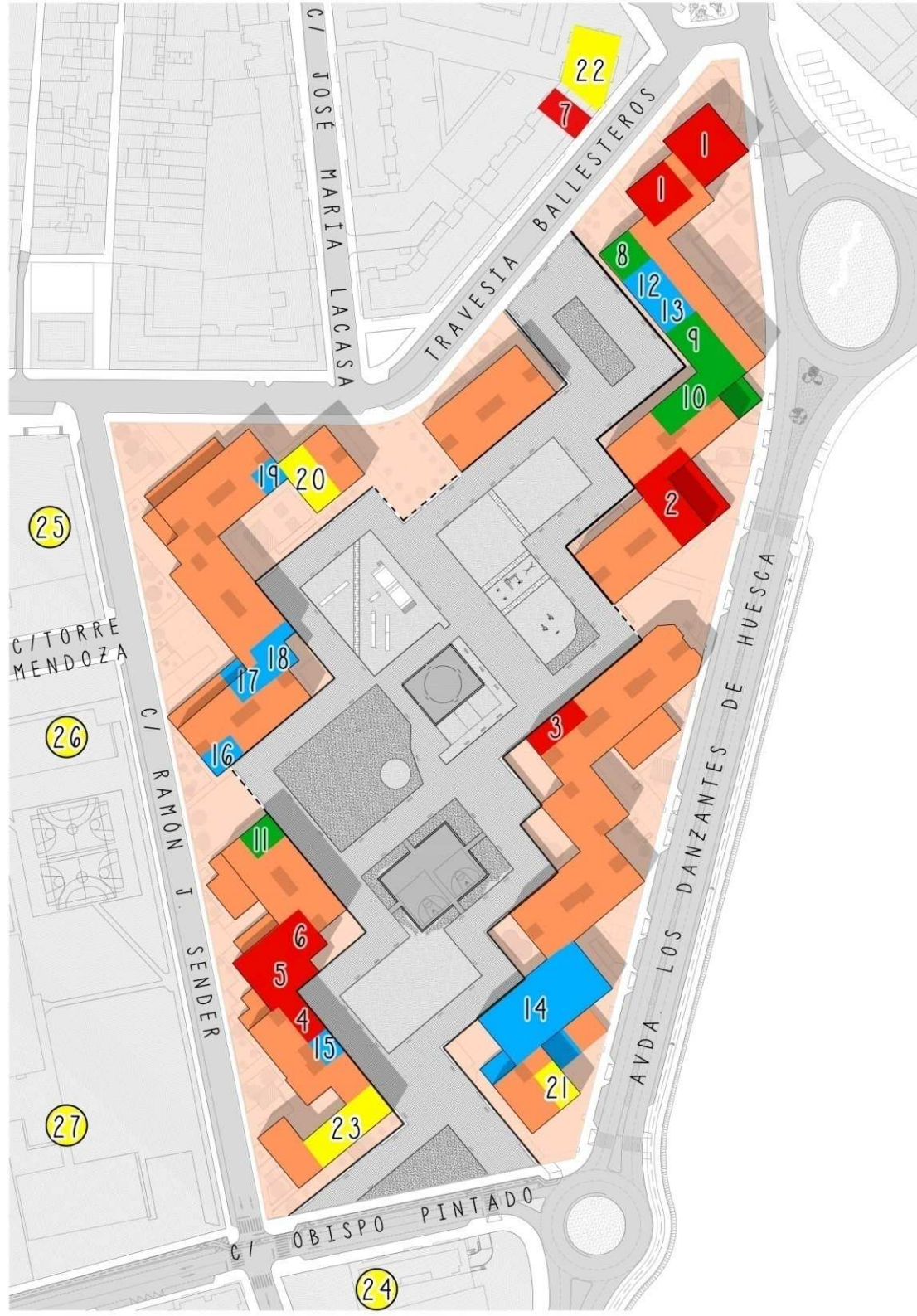


■ DOCENTE

- 20. ELENCO, ESCUELA DE DANZA, JOTA
- 21. ALBOROZO, ESCUELA DE JOTA Y ACADEMIA DE ACTIVIDADES
- 22. CENTRO DE EDUCACIÓN INFANTIL PRIVADO "MINNIE"
- 23. CENTRO DE EDUCACIÓN INFANTIL PRIVADO "PARCHIS"
- 24. GUARDERÍA DEL GOBIERNO DE ARAGON "NUESTRA SEÑORA DE SAN LORENZO"
- 25. COLEGIO PUBLICO SANCHO RAMIREZ
- 26. INSTITUTO EDUCACIÓN SECUNDARIA "LUCAS MALLADA"
- 27. INSTITUTO EDUCACIÓN SECUNDARIA "SIERRA DE GUARA"



## 2.7.1 USOS DE LA EDIFICACIÓN



## 2.7 ANÁLISIS SOCIAL

ASOCIACIONES
HOSTELERIA
COMERCIO
DOCENTE



## 2.7.2 USUARIOS DEL PARQUE

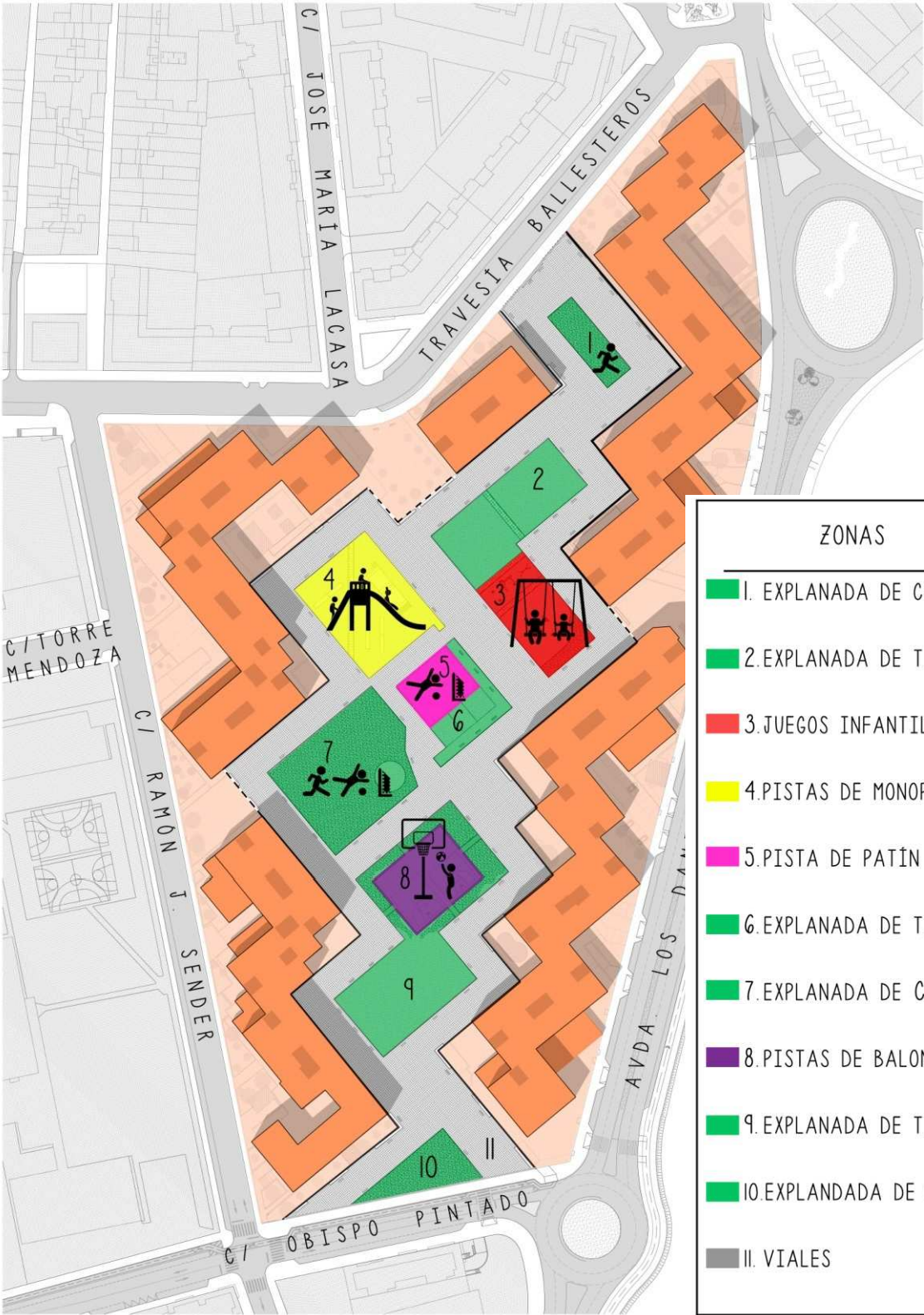


## 2.7 ANÁLISIS SOCIAL



2.7.3  
USOS DEL PARQUE

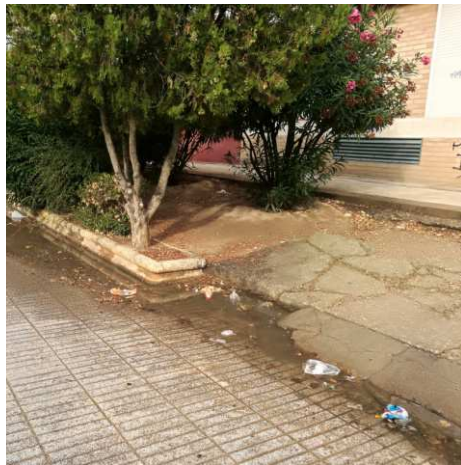
2.7  
ANÁLISIS SOCIAL



ZONAS	USUARIOS Y/O ACTIVIDADES
1. EXPLANADA DE CÉSPED	INFANTIL
2. EXPLANADA DE TIERRA	SIN USO
3. JUEGOS INFANTILES	INFANTIL
4. PISTAS DE MONOPATÍN	INFANTIL Y JUVENIL (ESCALADA-MONOPATIN-BOTELLÓN)
5. PISTA DE PATÍN	INFANTIL Y JUVENIL (FÚTBOL-PATIN-BOTELLÓN)
6. EXPLANADA DE TIERRA	SIN USO
7. EXPLANADA DE CESPED	INFANTIL (FÚTBOL-BOTELLÓN)
8. PISTAS DE BALONCESTO	JUVENIL (BALONCESTO-BOTELLÓN)
9. EXPLANADA DE TIERRA	SIN USO
10. EXPLANDADA DE CÉSPED	SIN USO
II. VIALES	INFANTIL Y JUVENIL (PATINAJE-CICLISMO)



## 2.7.4 SEGURIDAD Y CONFLICTIVIDAD



## 2.7 ANÁLISIS SOCIAL



## 2.7.5 HITOS SIMBÓLICOS



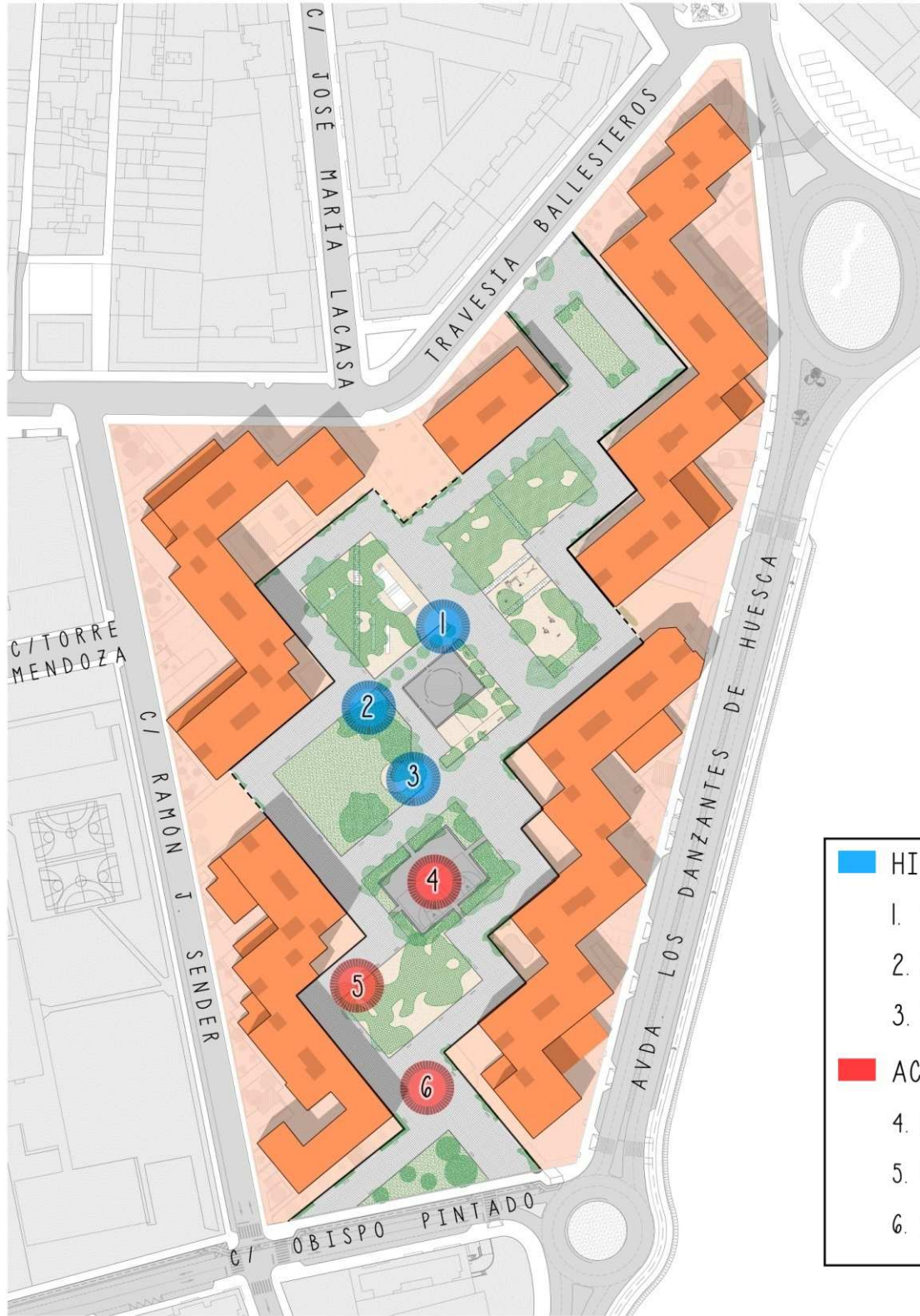
POZO TORRE GALLO



PLACA VIOLENCIA DE G.



FERIAS



## 2.7 ANÁLISIS SOCIAL



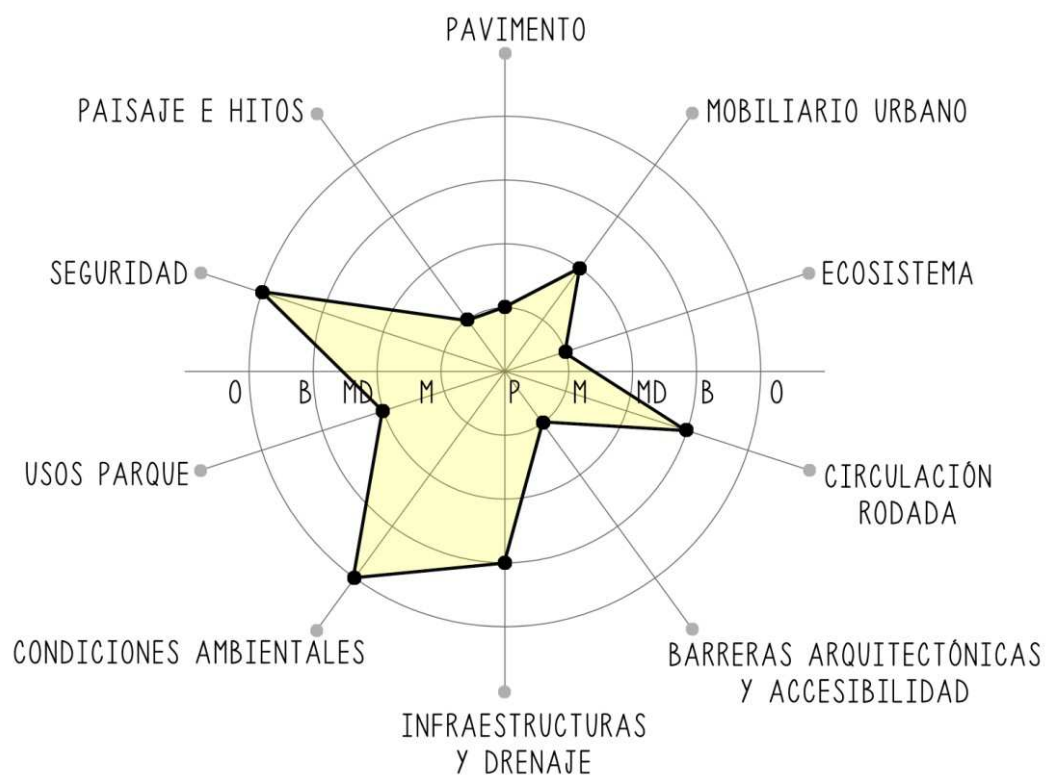
PLACA PARQUE

- HITOS**
  - 1. PLACA PARQUE
  - 2. POZO TORRE GALLO
  - 3. PLACA VIOLENCIA DE GÉNERO
- ACONTECIMIENTOS**
  - 4. FIESTA DEL VERANO
  - 5. FIESTAS DE SAN MARTÍN
  - 6. FERIAS

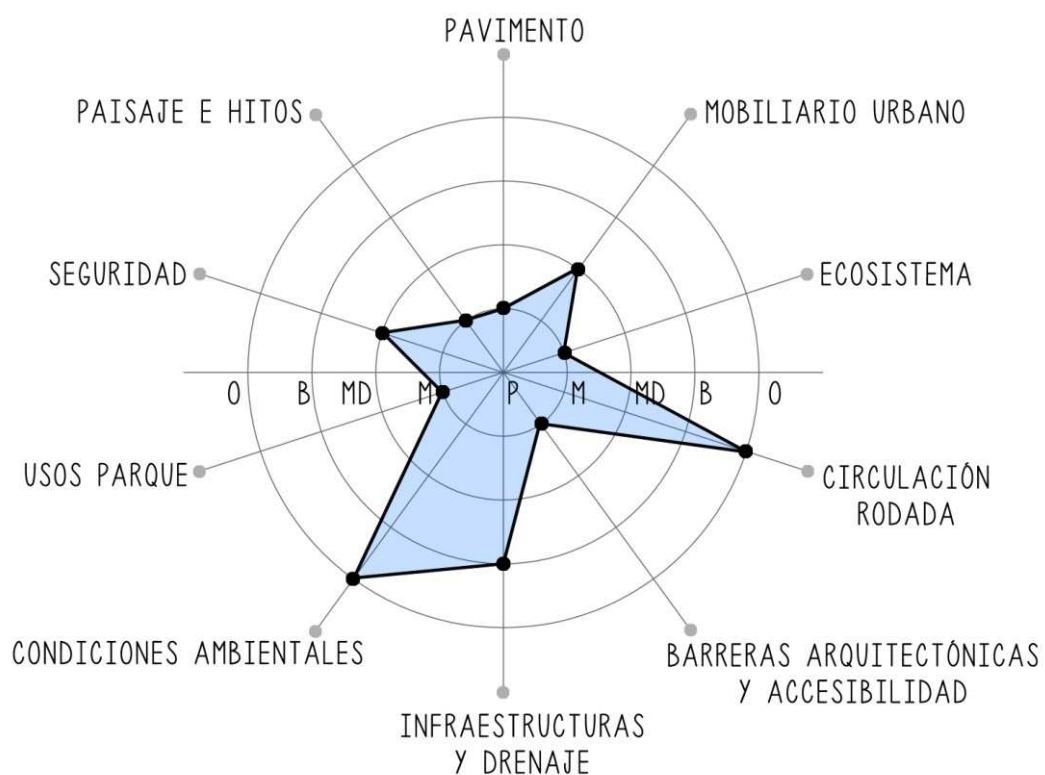


### 3. SÍNTESIS Y CONCLUSIONES

## EL PARQUE DE DÍA



## EL PARQUE DE NOCHE





4.

## CRÉDITOS



Ayuntamiento  
de **Huesca**

TÉCNICO DIRECTOR DEL AYUNTAMIENTO DE HUESCA

FRANCISCO BERGUA VIZCARRA, INGENIERO JEFE S° MEDIO AMBIENTE

ARQUITECTOS AUTORES

MIGUEL ÁNGEL CAMPO VALLÉS

CLARA IBOR LABAZUY

ANA ALASTRUEY GRASA

HUESCA, OCTUBRE 2017