

# PROCESO DE PARTICIPACIÓN CIUDADANA DE LOS PLANES DE LA RED NATURA 2000

## SESIÓN INFORMATIVA



[www.aragonparticipa.es](http://www.aragonparticipa.es)

<https://gobiernoabierto.aragon.es/>



Síguenos a través de **#RedNaturaAragón**



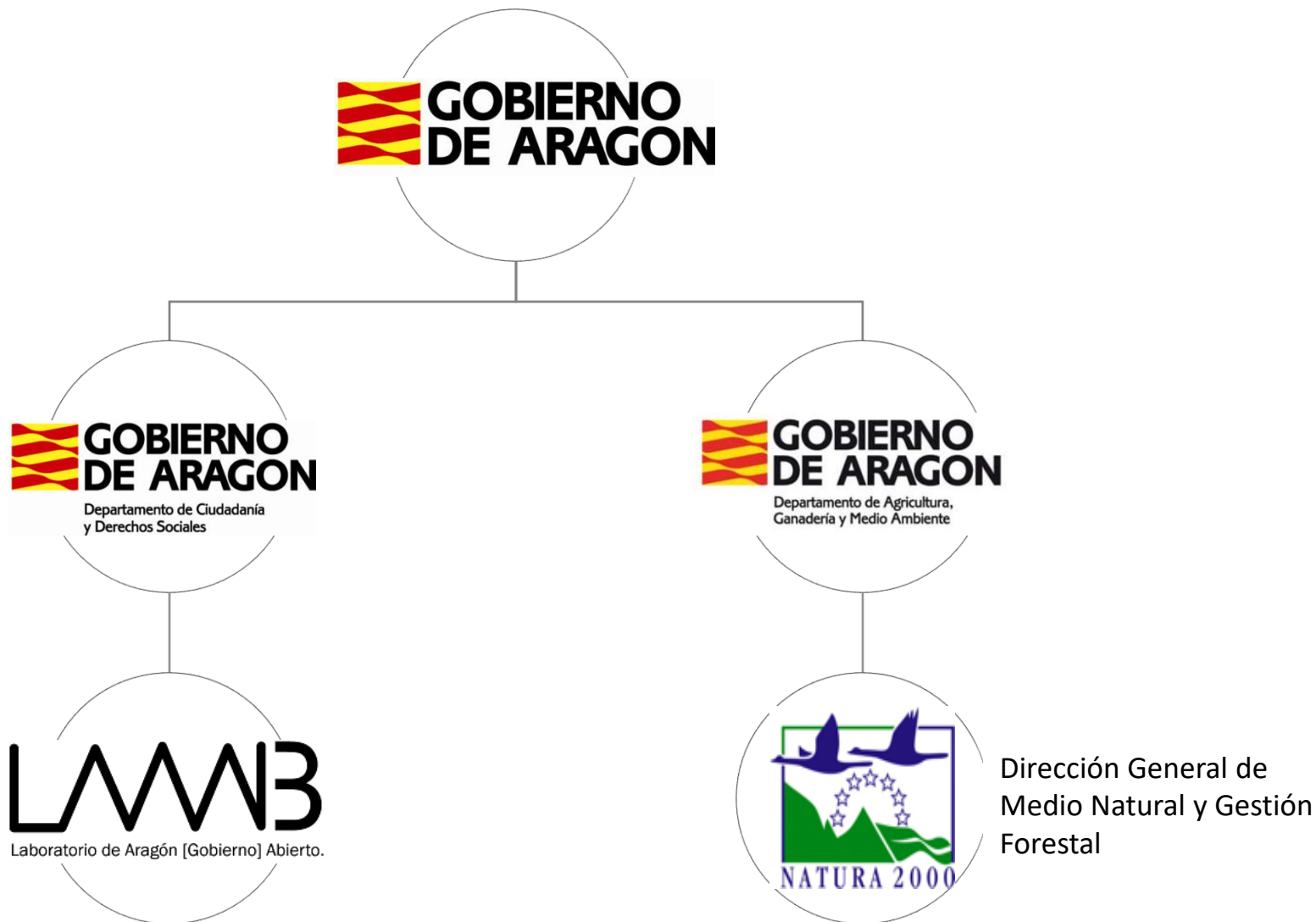
## Tres importantes objetivos con esta Sesión Informativa:

- Exponer el contexto, la documentación base que recoge el borrador de mínimos acerca del Plan
- Informar sobre el proceso de debate
- Y abrir un turno de preguntas para dar respuesta a las dudas iniciales

- Desde el LAAAB tenemos el objetivo de propiciar procesos de participación y espacios de debate que ayuden a adoptar mejores decisiones públicas
- Especialmente, en temas tan trascendentales en los que es preciso escuchar las diferentes perspectivas y a quienes mejor conocen la realidad social
- Sabemos que hay mucho conocimiento y experiencia acumulada entre las personas y entidades convocadas
- Todo proceso arranca desde la humildad de la administración, y desde el convencimiento que las políticas públicas no pueden diseñarse sólo por expertos burócratas, sino que deben tener en cuenta las distintas sensibilidades existentes y aprovechar la inteligencia colectiva presente fuera de los límites de la administración

- Hemos de ser honestos con las expectativas y clarificar cuales son las “reglas del juego”
- Es el primer momento de debate público, el cual permitirá contrastar ideas y sensibilidades
- El modelo del LAAAB prima la participación presencial, el cara a cara facilita la generación de confianza y las interacciones entre personas estimulan la creatividad y la inteligencia colectiva
- La participación online actúa para dar voz a los que no pueden participar presencialmente (conciliación de vida laboral y familiar), para aquellos ámbitos en que la participación presencial es inabarcable (costes y tiempo) o para completar la participación presencial

- El debate debe ser ordenado y moderado para ser productivo, de lo contrario deviene en caos
- Contamos con vosotros para hacer un mejor modelo
- Participar no es decidir, las aportaciones recibidas podrán ser incorporadas total, parcialmente o ser denegadas por motivos técnicos, económicos, jurídicos o políticos
- Existe un compromiso de la administración con los ciudadanos y organizaciones que participen en el proceso, el compromiso de informar sobre las aportaciones recabadas y su grado de incorporación a los documentos finales o, en su caso, los motivos para su rechazo.

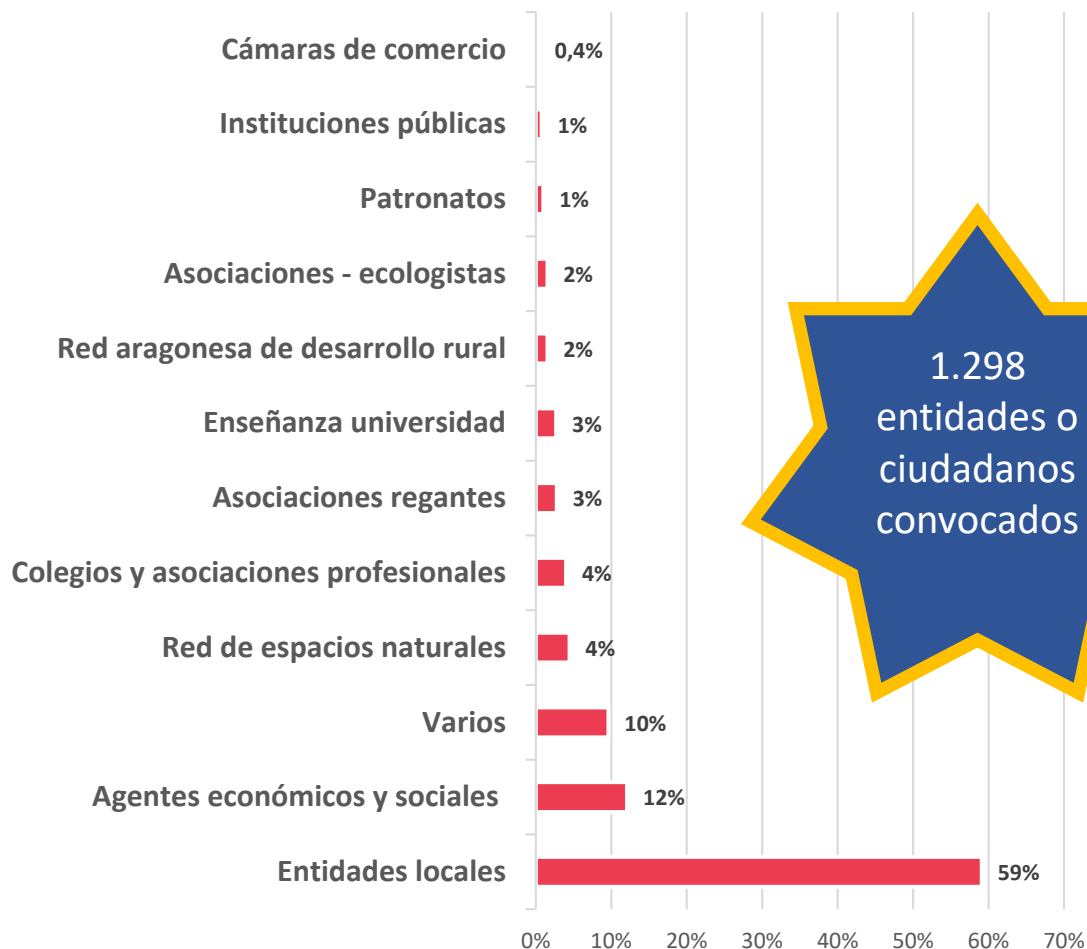




**Podéis ayudarnos**

- ¡DEBATIÉNDOLO INTERNAMENTE EN VUESTRAS ENTIDADES!

- ¡DANDO DIFUSIÓN DEL PROCESO DE PARTICIPACIÓN A OTRAS ENTIDADES!





PARTICIPANTES



INFORMACIÓN



DELIBERACIÓN



RETORNO



IMPACTO

**LWV3**  
Laboratorio de Aragón [Gobierno] Abierto.

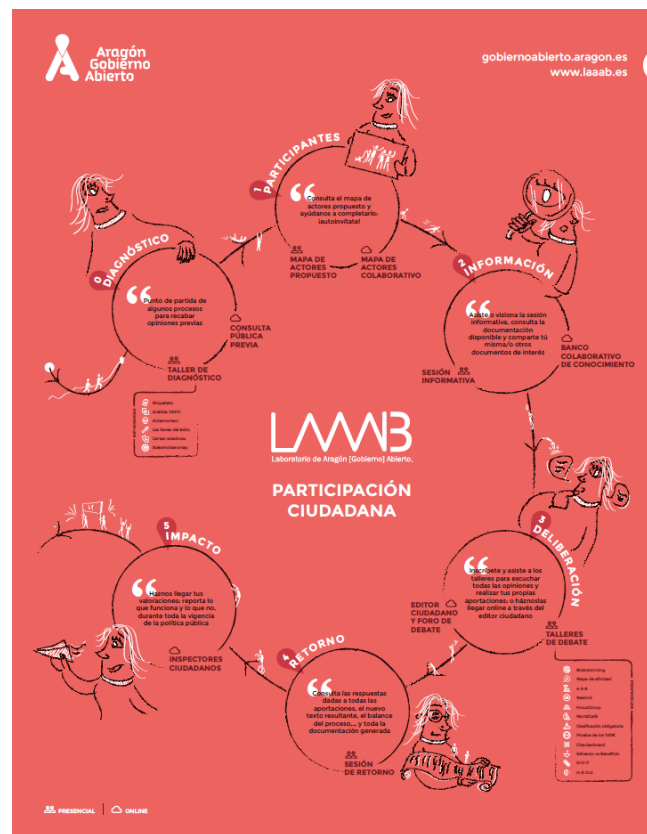
<http://aragonparticipa.aragon.es>

Documentación  
complementaria, videos,  
actas, fotografías, etc.

Elaboración de normativa, tramitación  
administrativa...

DEPARTAMENTO DE  
AGRICULTURA, GANADERÍA  
Y MEDIO AMBIENTE











4

## RETORNO

“ Consulta las respuestas  
dadas a todas las  
aportaciones, el nuevo  
texto resultante, el balance  
del proceso,... y toda la  
documentación generada



**SESIÓN  
DE RETORNO**





## 1. **FORMULARIO DE INSCRIPCIÓN:**

Recibo un correo electrónico para confirmar mis datos y elegir la ubicación y horario de los talleres a los que tengo previsto asistir. **También puedo inscribirme directamente** a través del formulario disponible en Aragón Participa.

## 2. **Recibo recordatorio de la convocatoria** de horarios y ubicaciones de los distintos talleres.

## 3. **Leo previamente** el borrador de documento de debate.

## 4. **Selecciono para el taller aquellos aspectos más relevantes que merecen un debate**

## 5. **Participo activamente** en cada taller.



Cumplimenta online el formulario que está disponible en **Aragón Participa**

O acude a tu OCA más cercana

**También dudas e información:**

**Telf:** 976 71 41 83

**Email:** [aragonparticipa@aragon.es](mailto:aragonparticipa@aragon.es)  
indicando: Asunto (RedNatura),  
nombre, entidad/particular, telf. y  
email



¡Remitiremos el borrador de las actas de los talleres a las y los participantes antes de su publicación!

**FASE DE DEBATE:  
TALLERES**

**ACTA PARA  
CONTRASTE**

**ACTA FINAL**

**Presentación  
del taller**

- Valoración inicial y explicación metodología de trabajo

**Aportaciones**

- Modificación
- Eliminación
- Incorporación

**Reflexión y  
deliberación  
compartida**

- Registro de nivel de consenso

## Aportaciones ONLINE

Aportaciones al Plan Director, a los Planes de Espacios y Planes de Valores.

PARTICIPACIÓN ONLINE

**IMPORTANTE**

Las aportaciones a los Planes de Espacios y Planes de Valores solo se pueden realizar online a través de un sencillo cuestionario.

<https://www.encuestafacil.com/RespWeb/Qn.aspx?EID=2549566>

**Con carácter previo, leo el plan o los planes de gestión que me interesan**

**¿Dónde podemos  
consultar los 204  
Planes de Espacios y  
los 203 Planes de  
Valores?**




<https://aplicaciones.aragon.es/prw/pages/menu.xhtml>

Si lo deseo,  
puedo  
consultarlos en  
papel en la  
OCA más  
cercana a mi  
domicilio


### Accedo al cuestionario a través de la URL

<https://www.encuestafacil.com/RespWeb/Qn.aspx?EID=2549566>

O a través del enlace en la página web <http://aragonparticipa.aragon.es/>



Si lo deseo,  
puedo pedir  
ayuda en la  
OCA más  
cercana a mi  
domicilio



Me ayudarán a  
presentar mis  
aportaciones



## PLANES DE GESTIÓN DE RED NATURA 2000

[Abandonar->](#)

### 1.- PRESENTACIÓN

La Red Natura 2000 es una red ecológica europea de áreas de conservación de la biodiversidad y su finalidad es asegurar la supervivencia a largo plazo de las especies y los tipos de hábitat en Europa, contribuyendo a detener la pérdida de biodiversidad. Es el principal instrumento para la conservación de la naturaleza en la Unión Europea.

La estructura de planificación en Aragón es la siguiente:

- Un Plan Director
- 204 Planes de Espacios (156 Lugares de Interés Comunitario (LICs) y 48 Zonas de Especial Protección para las Aves (ZEPAs))
- 203 Planes de Valores (64 hábitats y 139 especies)

La Dirección General de Medio Natural y Gestión Forestal del Gobierno de Aragón ha elaborado unos borradores de estos planes, los cuales se someten a la participación ciudadana en colaboración con el Laboratorio de Aragón [Gobierno] Abierto.

Para realizar aportaciones a estos borradores puede utilizar el siguiente formulario, en el que podrá seleccionar el Plan o Planes sobre los que desea realizar aportaciones.

En todo caso antes de realizar aportaciones deberá haberse consultado el borrador o borradores de los planes disponibles en la página web de la Dirección General de Medio Natural y Gestión Forestal: <https://www.aragon.es/organismos/departamento-de-agricultura-ganaderia-y-medio-ambiente/direccion-general-de-medio-natural-y-gestion-forestal>

[Siguiente->](#)

## PLANES DE GESTIÓN DE RED NATURA 2000

[Abandonar->](#)

### 2.- DATOS DE CONTACTO

La participación ciudadana es un proceso transparente y sobre el que se espera informar a la sociedad civil del resultado de las aportaciones realizadas y sobre el impacto de las mismas en la tramitación de la norma. Los siguientes datos de contacto serán utilizados para informar sobre la situación de tramitación de los planes y para convocar a un proceso de retorno en el que se informarán sobre las aportaciones presenciales y telemáticas recibidas y la medida en el que las mismas se han incorporado a los planes.

#### \*1. NOMBRE Y APELLIDOS

0/4000

#### 2. Nombre de la entidad que representa (si aplica)

0/4000

#### 3. Correo electrónico:

0/4000

#### 4. Teléfono:

0/4000

[<-Anterior](#)

[Siguiente->](#)

5%





## PLANES DE GESTIÓN DE RED NATURA 2000

[Abandonar->](#)

### 3.- TIPO DE APORTACIÓN

Las aportaciones a realizar pueden ser o bien de carácter general sobre el conjunto de los planes o bien específicas y concretas sobre uno de los planes concretos

#### \*5. Tipo de aportaciones a realizar

- ☐ Al plan Director
- ☐ A uno de los planes de espacios
- ☐ A uno de los planes de hábitats
- ☐ A uno de los planes de especies

[<-Anterior](#)

[Siguiente->](#)

7%



## PLANES DE GESTIÓN DE RED NATURA 2000

Abandonar->

### 4.- APORTACIONES ESPECÍFICAS

#### \*6. COMARCA

Elija una



<- Anterior

Sig

11%

## PLANES DE GESTIÓN DE RED NATURA 2000

Abandonar->

### 6.- APORTACIONES ESPECÍFICAS PLANES DE ESPACIOS

#### \*8. COMARCA

06 Hoya de Huesca / Plana de Uesca



Elija una

01 La Jacetania

02 Alto Gállego

03 Sobrarbe

04 La Ribagorza

05 Cinco Villas

06 Hoya de Huesca / Plana de Uesca

07 Somontano de Barbastro

08 Cinca Medio

09 La Litera / La Llitera

10 Los Monegros

11 Bajo Cinca / Baix Cinca

12 Tarazona y el Moncayo

13 Campo de Borja

14 Aranda

15 Ribera Alta del Ebro

Anterior

Siguiente->

## PLANES DE GESTIÓN DE RED NATURA 2000

### 6.- APORTACIONES ESPECÍFICAS PLANES DE ESPACIOS

#### \*8. COMARCA

06 Hoya de Huesca / Plana de Uesca



<- Anterior

Siguiente->

14%



6.- Alto Gállego

PLANES DE GESTIÓN DE RED NATURA 2000

\*8. Seleccione ZEPA/LIC

Abandonar->

- Elija una ▼
- Elija una
  - Bujaruelo - Garganta de los Navarros ES2410006
  - Cabecera del río Aguas Limpias ES2410011
  - Collarada - Ibón de Ip ES0000277
  - Collarada y Canal de Ip ES2410023
  - Foz de Escarrilla - Cucuraza ES2410031
  - Garcipollera - Selva de Villanúa ES2410014
  - Guara Norte ES2410005
  - La Guarguera ES2410067
  - Monte Pacino ES2410010
  - Pico y turberas del Anayet ES2410002
  - Puerto de Otaí - Cotefablo ES2410044
  - Puertos de Panticosa, Bramatuero y Brazatos ES2410040
  - Río Aurín ES2410027
  - Río Gállego (Ribera de Biescas) ES2410018

## 39.- APORTACIONES

Realice las observaciones que considere sobre el contenido del correspondiente borrador de gestión del espacio de la Red Natura 2000

### 41. Inventario: Datos Básicos.

0/4000

### 42. Inventario: Valores RN2000 y estado de conservación.

0/4000

### 43. Inventario: Condicionantes de gestión del espacio protegido.

0/4000

### 44. Presiones y amenazas identificadas en el espacio.

## PLANES DE GESTIÓN DE RED NATURA 2000

[Abandonar->](#)

### 40.- APORTACIONES PLAN DIRECTOR

El Plan Director se estructura a través de los siguientes epígrafes:

CAPÍTULO I. DISPOSICIONES GENERALES

CAPÍTULO II. LA RED NATURA 2000 EN ARAGÓN

CAPÍTULO III. ESTRATEGIA PARA LA GESTIÓN DE LA RED NATURA 2000 DE ARAGÓN

CAPÍTULO IV. DISPOSICIONES DE APLICACIÓN.

ANEXO 1. LISTA DE REFERENCIA DE VALORES RED NATURA 2000

ANEXO 2. LISTA DE REFERENCIA DE ESPACIOS PROTEGIDOS RED NATURA 2000 EN ARAGÓN

Se ha considerado que el capítulo III contiene los apartados más susceptibles de incorporar aportaciones por parte de la ciudadanía y entidades, por ello a continuación se muestran los apartados de dicho capítulo al objeto de que realice las observaciones que considere sobre el contenido del Plan Director de la Red Natura 2000. Si desea realizar aportaciones a otros apartados utilice el espacio reservado a "Otras observaciones"

#### 48. I. Misión y visión de la Red Natura 2000 de Aragón

n/4000

#### 49. II. Objetivos prioritarios de la gestión de la Red Natura 2000 de Aragón

## PLANES DE GESTIÓN DE RED NATURA 2000

[Abandonar->](#)

### 42.- MUCHAS GRACIAS POR SUS APORTACIONES

Más info:

Dirección General de Medio Natural y Gestión Forestal

Tfno: 976714814

Mail: [espaciosnaturales@aragon.es](mailto:espaciosnaturales@aragon.es)

Dirección General de Gobierno Abierto e Innovación Social

Tfno: 976714183

Mail: [aragonparticipa@aragon.es](mailto:aragonparticipa@aragon.es)

[<- Anterior](#)[Fin->](#)

100%

- A facilitar un primer paso en cuanto al debate público sobre los borradores de los planes de gestión
- A desarrollar un **PROCESO DE DEBATE** abierto a los principales agentes implicados
- A garantizar la calidad del proceso, asegurando la **TRAZABILIDAD y TRANSPARENCIA** del mismo
- A contar con una **SESIÓN DE RETORNO:**  
Cuando la D.G. de Medio Natural y Gestión Forestal haya analizado todas las aportaciones ciudadanas y, con todo ello, haya elaborado un nuevos textos, se os convocará a la sesión de retorno del proceso participativo en la que la Administración ofrece una respuesta motivada a las principales propuestas y aportaciones hechas en la fase de deliberación, evaluando su incidencia en la política pública

**DELIBERACIÓN**

**TRANSPARENCIA  
Y TRAZABILIDAD**

**RENDICIÓN DE  
Cuentas**

## Se irá informando en las REDES SOCIALES

de la celebración de los talleres, los aspectos debatidos, se publicarán fotografías, la publicación de las actas, la celebración del Retorno...



Aragón Gobierno Abierto

La semana que viene empezamos las sesiones informativas del proceso de #participacionciudadana para elaborar el marco planificador de la #RedNaturaAragón

- ✓ Un Plan Director
- ✓ 204 Planes de Espacios
- ✓ 203 Planes de Valores ... Ver más

**PROCESO DE PARTICIPACIÓN CIUDADANA DE LOS PLANES DE LA RED NATURA 2000**

La Red Natura 2000 es una red ecológica europea de áreas de conservación de la biodiversidad y su finalidad es asegurar la supervivencia a largo plazo de los espacios y los tipos de hábitat en Europa, contribuyendo a detener la pérdida de biodiversidad. Es el principal instrumento para la conservación de la naturaleza en la Unión Europea.

La Dirección General de Medio Natural y Gestión Forestal del Gobierno de Aragón ha elaborado unos borradores de estos planes, los cuales se someten a la participación ciudadana en colaboración con el Laboratorio de Aragón [Gobierno] Abierto.

**Sesiones informativas sobre los planes y el proceso de participación:**

- **ZARAGOZA** - 15 de octubre  
De 10 a 11.30 horas, en el aula de Medio Ambiente Urbano "La calle Indiscreta", C/ Juan Pablo Bonet, 7
- **CALATAYUD** - 15 de octubre  
De 17 a 18.30 horas, en el salón de actos de la Oficina Delegada del Gobierno de Aragón.
- **HUESCA** - 16 de octubre  
De 10 a 11.30 horas, en la sala Peña Montañesa sita en la Calle Ricardo del Arco.
- **GRAUS** - 16 de octubre  
De 17 a 18.30 horas, en el salón de plenos del edificio de la Comarca de la Ribagorza.
- **TERUEL** - 17 de octubre  
De 10 a 11.30 horas, en el salón de actos del Edificio Carmelitas.

**PROCESO DE PARTICIPACIÓN CIUDADANA DE LOS PLANES DE LA RED NATURA 2000** [...] El Gobierno de Aragón, a través del Departamento...

Me gusta Comentar Compartir

Síguenos a través de **#RedNaturaAragón**



Aragón Gobierno Abierto retweetó

**Laboratorio de Aragón [Gobierno] Abierto** @laaab\_es · 2 h

La semana que viene empezamos las sesiones informativas del proceso de #participacionciudadana para elaborar el marco planificador de la #RedNaturaAragón

- ✓ Un Plan Director
- ✓ 204 Planes de Espacios
- ✓ 203 Planes de Valores

¡Participa! bit.ly/RedNaturaAragon

#Agenda2030

**PROCESO DE PARTICIPACIÓN CIUDADANA DE LOS PLANES DE LA RED NATURA 2000**

La Red Natura 2000 es una red ecológica europea de áreas de conservación de la biodiversidad y su finalidad es asegurar la supervivencia a largo plazo de los espacios y los tipos de hábitat en Europa, contribuyendo a detener la pérdida de biodiversidad. Es el principal instrumento para la conservación de la naturaleza en la Unión Europea.

La Dirección General de Medio Natural y Gestión Forestal del Gobierno de Aragón ha elaborado unos borradores de estos planes, los cuales se someten a la participación ciudadana en colaboración con el Laboratorio de Aragón [Gobierno] Abierto.

**Sesiones informativas sobre los planes y el proceso de participación:**

- **ZARAGOZA** - 15 de octubre  
De 10 a 11.30 horas, en el aula de Medio Ambiente Urbano "La calle Indiscreta", C/ Juan Pablo Bonet, 7
- **CALATAYUD** - 15 de octubre  
De 17 a 18.30 horas, en el salón de actos de la Oficina Delegada del Gobierno de Aragón.
- **HUESCA** - 16 de octubre  
De 10 a 11.30 horas, en la sala Peña Montañesa sita en la Calle Ricardo del Arco.
- **GRAUS** - 16 de octubre  
De 17 a 18.30 horas, en el salón de plenos del edificio de la Comarca de la Ribagorza.
- **TERUEL** - 17 de octubre  
De 10 a 11.30 horas, en el salón de actos del Edificio Carmelitas.

Red Natura 2000, Raúl Oliván, Bea Palacios y 7 más

3 5

[www.aragonparticipa.es](http://www.aragonparticipa.es)

[www.laaab.es](http://www.laaab.es)

## Aragón Gobierno Abierto

Dirección General de Gobierno Abierto

e Innovación Social

aragonparticipa@aragon.es

976 71 41 83

@AragonAbierto

Plaza del Pilar 3, 3ª planta  
50071 Zaragoza



*Muchas  
Gracias*